

Schleswig-Holstein

Der echte Norden

Die GDI der Landespolizei SH

Kriminalitätslageauswertung
und
Bewältigung polizeilicher Einsatzlagen



Gliederung

1. Anforderungen an ein Polizei-GIS
2. Beispiele für praktische Anwendungen
 - 2.1. Kriminalitätsgedargestaltung am Beispiel der KLSH
 - 2.2. Bewältigung polizeilicher Sonderlagen mit Unterstützung durch Einsatz-Apps
3. Zusammenfassung und Fragen

1. Anforderungen an ein POLIZEI-GIS

(Auszug, Liste nicht abschließend)

- Insellösungen durch zentrale Geodateninfrastruktur im LSK ersetzen
- Integration unterschiedlicher Datenquellen, intern/extern
- Einheitliches Kartenbild mit hoher Aktualität
- Editieren / Erzeugen eigener Karteninformationen
- Lagedarstellung (Kriminalität / Verkehr / Einsatz)
- Auswerte- und Analysemöglichkeiten
- Benutzer-, Rechte- und Rollenkonzept
- Zukunftsfähige techn. Lösungen (Smartphone, TETRA, GPS...)

2. Beispiele für praktische Anwendungen

GeoPortal
Landespolizei Schleswig-Holstein

Herzlich willkommen auf der Startseite des GeoPortals. Im Folgenden finden Sie Standard- und Fachanwendungen für Ihren jeweiligen Arbeitsbereich und einen Link zu Ihren eigenen Inhalten.

Eigene Inhalte/Editor

Lagedarstellung:
Die "Kriminaltätlage SH ohne pbd" ist die bisherige Produktiv KLDH Standard und KLDH Detail als. Die dargestellten Fachdaten basieren auf dem YES @Aus-Datum. Die Prognostik ohne personenbezogene Daten erfolgt aufgrund automatisierter Verfahren. Keine Nennung konkreter Adressen, Ausrichtung der Punkte als locationer-Zoommodus.
Für benötigte Nutzer steht die tägliche Darstellung mit pbd unter "Fach-Anwendungen" ebenfalls zur Verfügung.
Darstellungsdetails:
- Zeitraum der letzten 14 Tage
- Aktualisierung: alle 30 Minuten
- Navigations-Straße
- Dürfte: Oben links Dürfte eine Maus-Vergrößerung
Die Auswahlmenüs (Beispielbereich "Dürfen"), öffnen die Darstellung auf der Karte und ggf. die weiteren Auswahlmenüs (z.B. "Schwimmen", "Spinning"). Die Zahl innerhalb des Elementes "Abstraktion" zeigt die auf Grund der Filter vorhandene Dürfte an, unabhängig vom räumlichen Kartenausschnitt. Die Zahl im Programm "Netznoten-App" zeigt die Anzahl der im aktuellen Kartenausschnitt dargestellten Dürfte an (unter Berücksichtigung von evtl. weiteren gestrichelten Filialen).

Kriminaltätlage SH 2.1 ohne pbd
14-tägige Kriminaltätlageerstellung KLDH 2.1 ohne personenbezogene Daten
[Offnen]

Standard-Applikationen
Apps mit allgemein zur Verfügung gestellten Fachinformationen

- Standard-App**
Grundfunktionen für Kartennutzer. Aufrufen von Daten, Koordinatenumrechnung
[Offnen]
- ALKIS App**
Zugriff auf das Liegenschaftsregister mit Eigentümerinformationen
[Offnen]
- Geldautomat**
Standorte der Geldautomaten. Weitere Informationen innerhalb der App
[Offnen]
- Änderungsapp**
Zuständigkeiten
[Offnen]
- Netznoten-App**
Netznoten und Abschnitte des LKV; Stand April 2019
[Offnen]
- Schwimmen Spinning**
Dienstaport
Treffpunkte, Leihfahrräder, etc.
[Offnen]



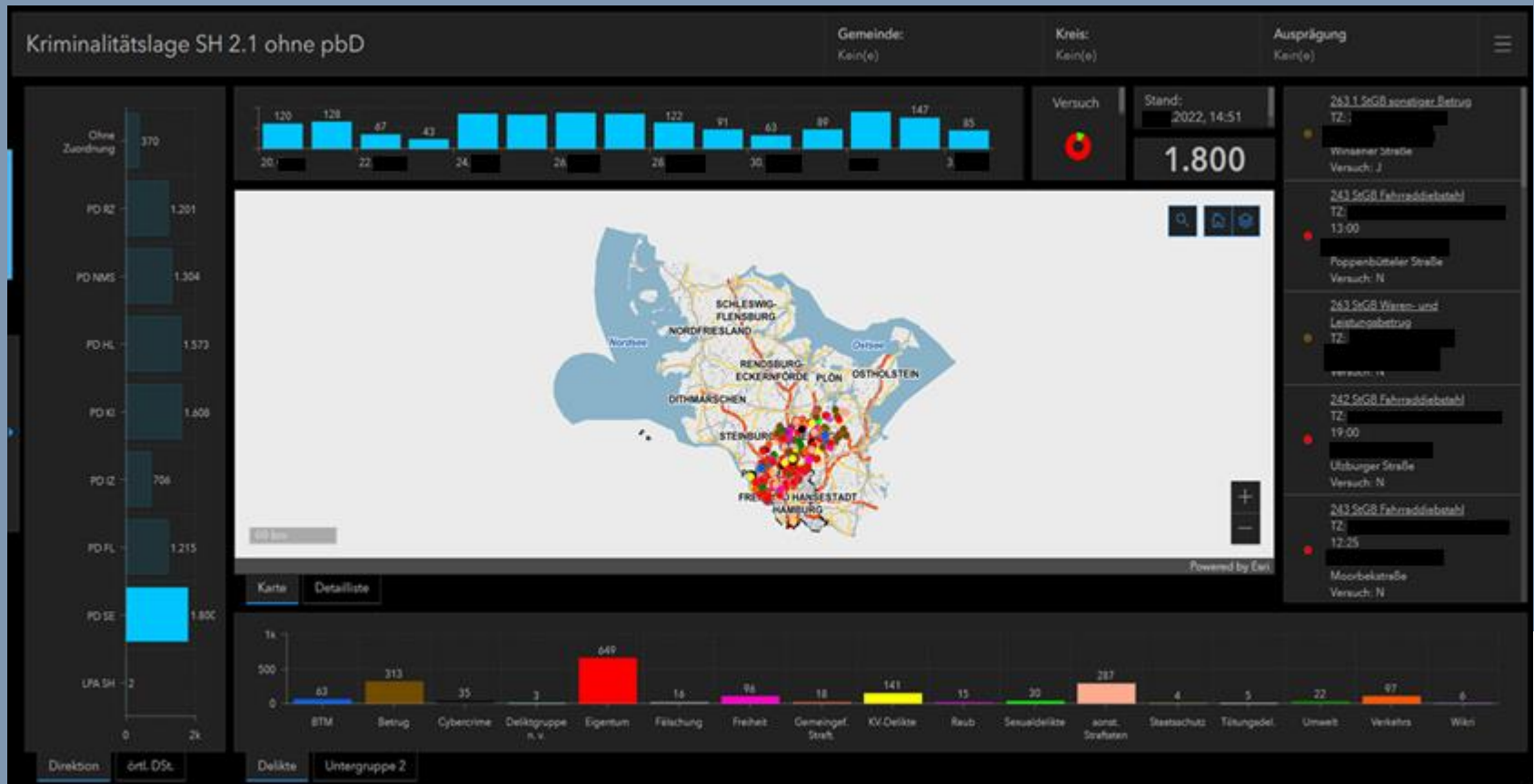
Schleswig-Holstein
Ministerium für Inneres,
Kommunales,
Wohnen und Sport

2.1. Kriminalitätslage Schleswig-Holstein - KLSH-



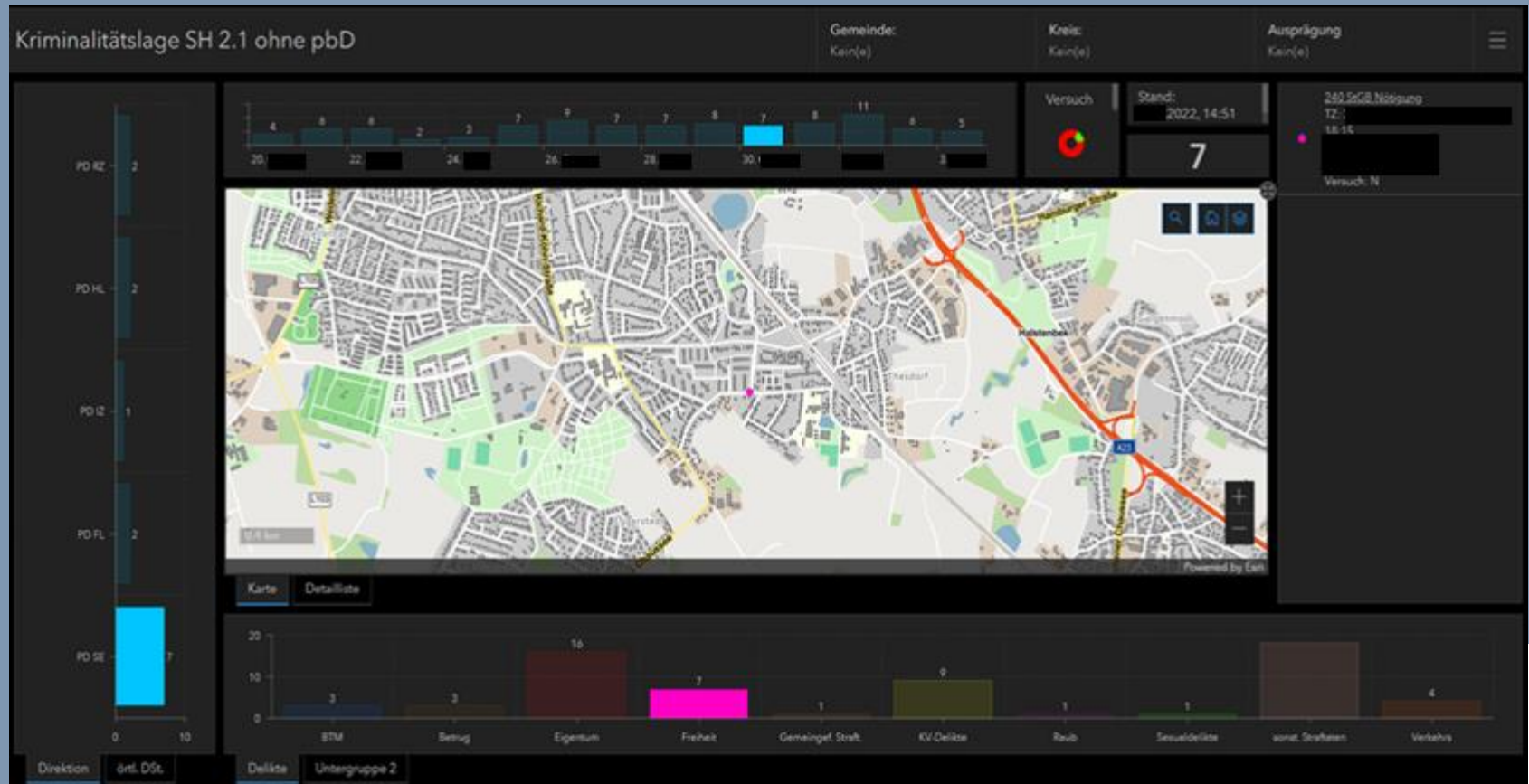
Schleswig-Holstein
Ministerium für Inneres,
Kommunales,
Wohnen und Sport

2.1. Kriminalitätslage Schleswig-Holstein - KLSH -



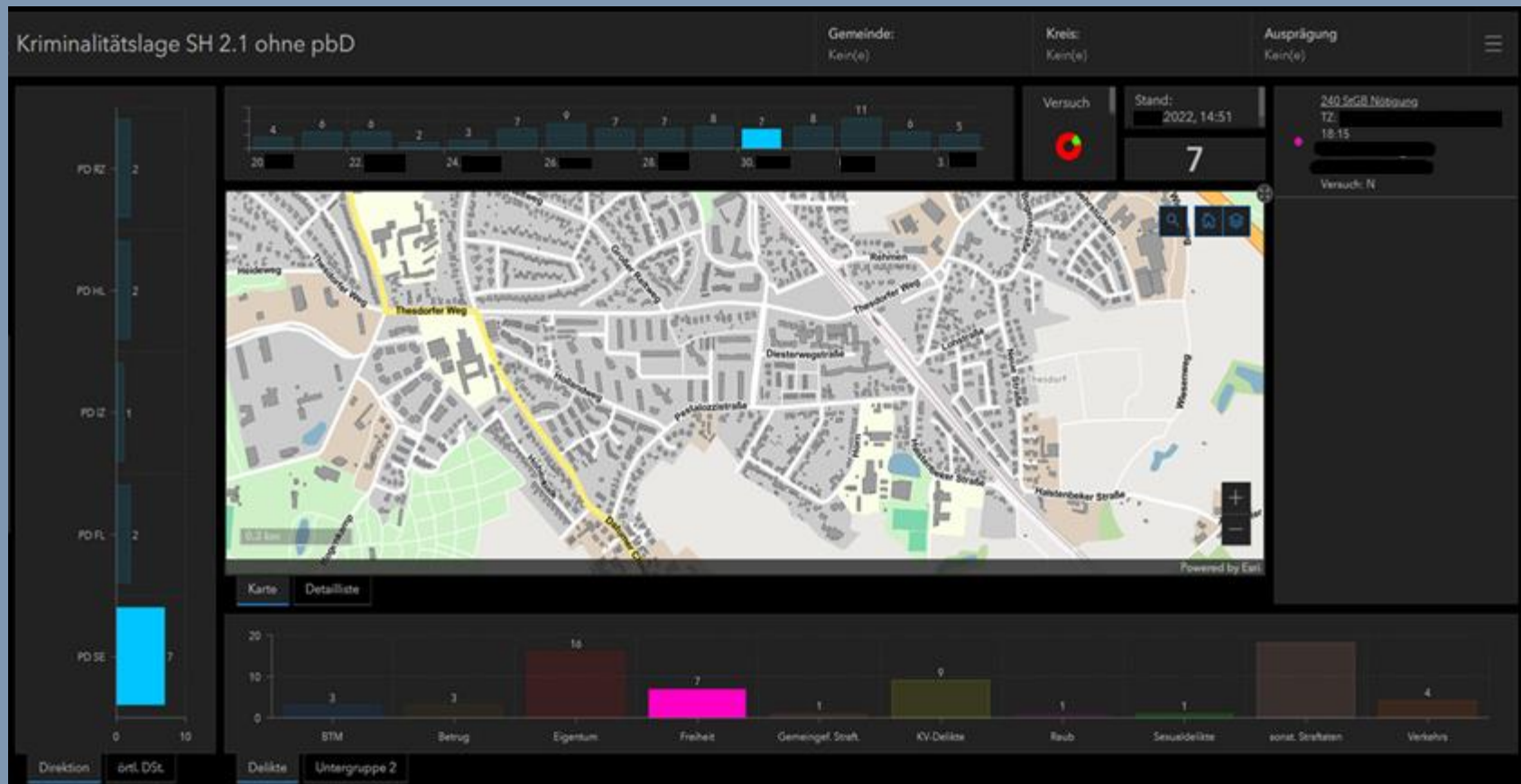
Schleswig-Holstein
Ministerium für Inneres,
Kommunales,
Wohnen und Sport

2.1. Kriminalitätslage Schleswig-Holstein - KLSH-



Schleswig-Holstein
Ministerium für Inneres,
Kommunales,
Wohnen und Sport

2.1. Kriminalitätslage Schleswig-Holstein - KLSH-



Schleswig-Holstein
Ministerium für Inneres,
Kommunales,
Wohnen und Sport

2.2. Bewältigung polizeilicher Sonderlagen mit Unterstützung durch Einsatz-Apps

hier: G7 AMK Weissenhäuser Strand 12.-14.05.2022

G7 AMK Weissenhäuser Strand 2022

Grundkarte des Einsatzraumes und Layer (Raster und POIs)

The screenshot displays a GIS interface with a map of Weissenhäuser Strand. The map features a grid overlay and various layers. The sidebar on the right, titled 'G7 Layer', lists the following layers:

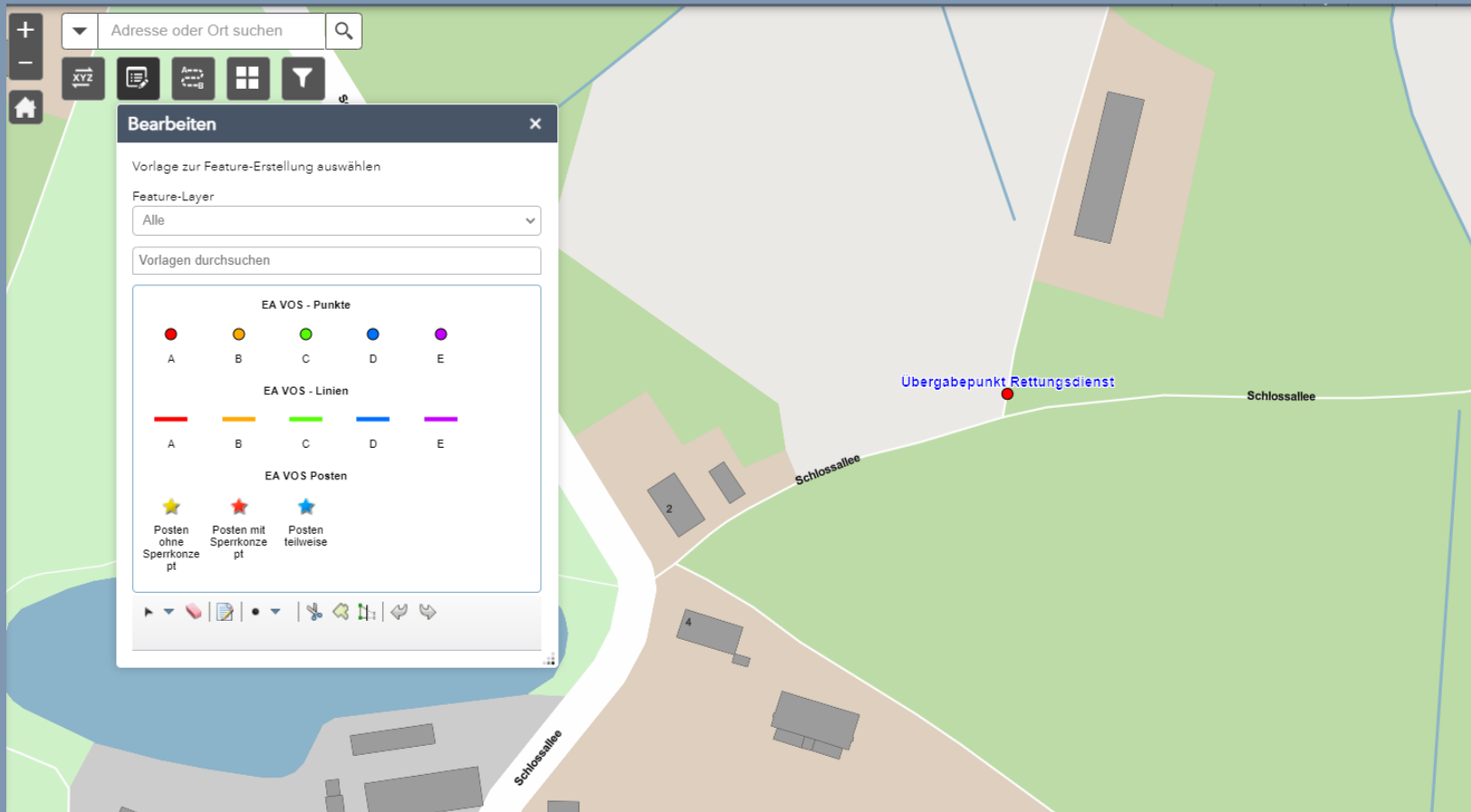
- Zonen EA Wasser
- Raster 500m
- Raster S1/S2 50m
- Sicherheitsbereiche S1 / S2
- Verpflegungsstandorte G7 AMK
- Parkplätze
- Krankenhäuser und PÄD
- Tankstellen
- ja
- nein
- Luftbild Weissenhaus



Schleswig-Holstein
Ministerium für Inneres,
Kommunales,
Wohnen und Sport

G7 AMK Weissenhäuser Strand 2022

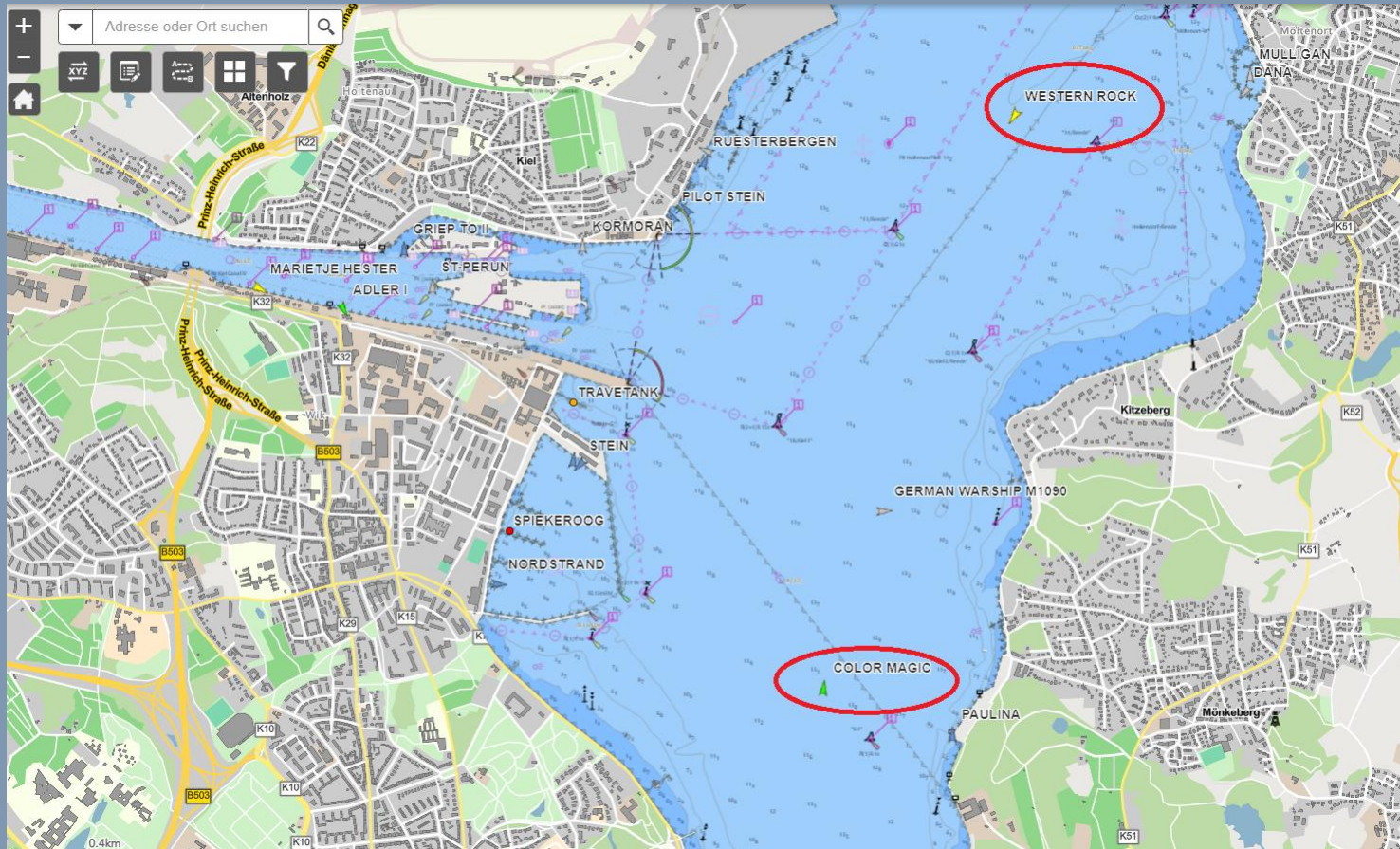
hier: editierbare Layer (z.B. Übergabepunkt Rettungsdienst)



Schleswig-Holstein
Ministerium für Inneres,
Kommunales,
Wohnen und Sport

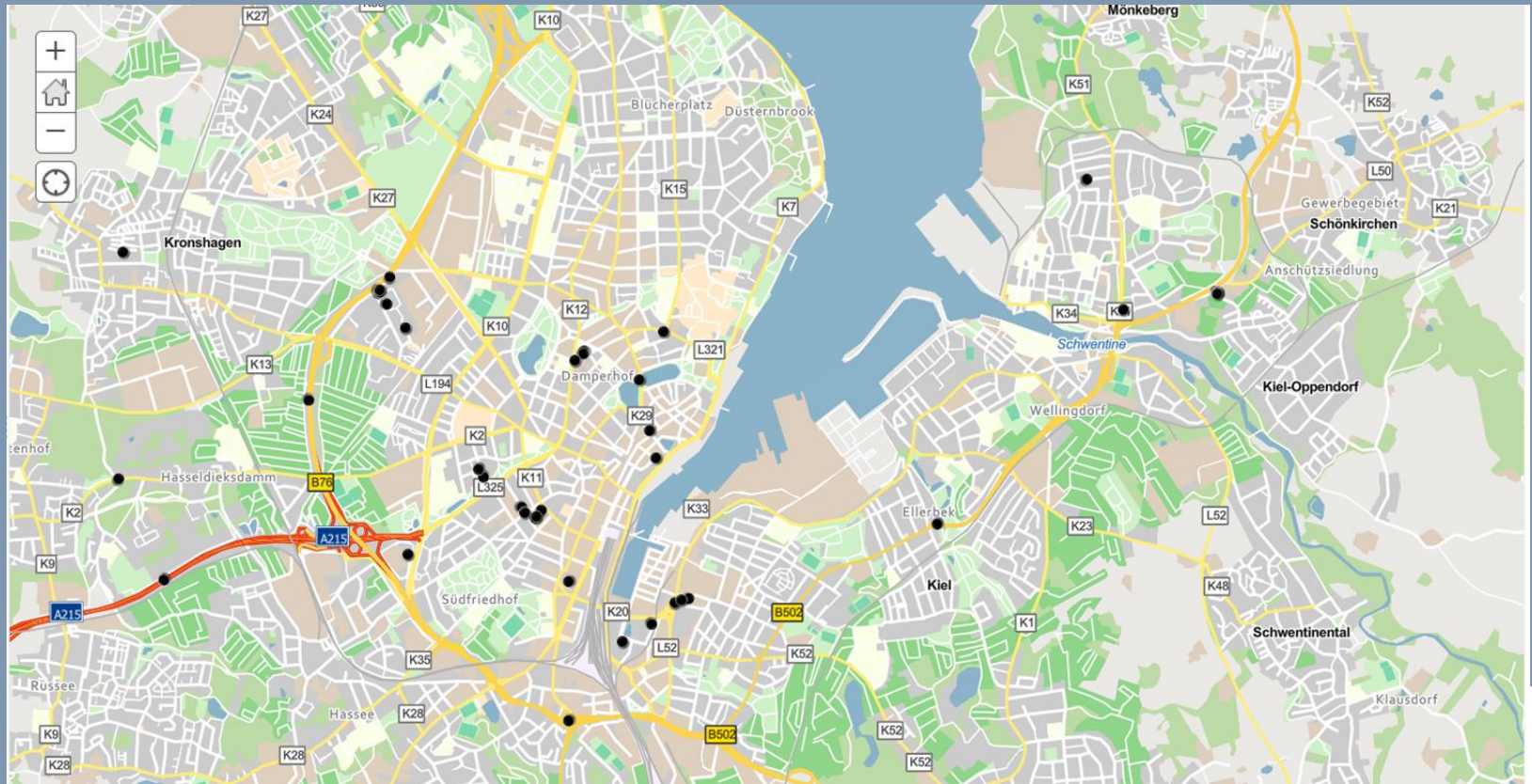
G7 AMK Weissenhäuser Strand 2022

Darstellung elektronischer Seekarten sowie AIS-Schiffspositionen (LiveStream)



Schleswig-Holstein
Ministerium für Inneres,
Kommunales,
Wohnen und Sport

Darstellung Live-Standortdaten der Kräfte



Schleswig-Holstein
Ministerium für Inneres,
Kommunales,
Wohnen und Sport

Vielen Dank für Ihre Aufmerksamkeit!

Katrin Schardin

Landespolizeiamt, Abteilung 2

Dezernat 21 -Sachgebiet 211-

Mühlenweg 166

24116 Kiel

Telefon: (0431) 160-62114

Email (orga.): gis@polizei.landsh.de

Email (pers.): Katrin.Schardin@polizei.landsh.de



Schleswig-Holstein
Ministerium für Inneres,
Kommunales,
Wohnen und Sport