



# Zusammenspiel HVD-Verordnung und INSPIRE

## INSPIRE-Infoveranstaltung, 20.04.2023

Koordinierungsstelle GDI-DE

Daniela Högge

[www.gdi-de.org](http://www.gdi-de.org) | [www.geoportal.de](http://www.geoportal.de) | [https://twitter.com/GDI\\_DE](https://twitter.com/GDI_DE)

## Durchführungsverordnung (EU) 2023/138 zur Festlegung bestimmter hochwertiger Datensätze und der Modalitäten ihrer Veröffentlichung und Weiterverwendung

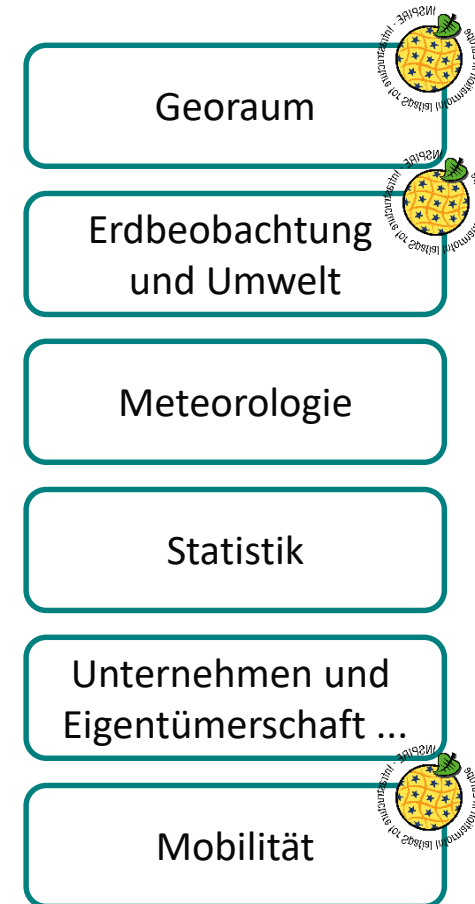
Seit **09.02.2023** in Kraft.

Umsetzung bis **09.06.2024** (16 Monate nach Inkrafttreten).

ABER: Umsetzung Datennutzungsgesetz (DNG) bis 23.07.2022

Die in der Verordnung enthaltenen hochwertigen Datensätze sind

- unter den Bedingungen einer **offenen Lizenz**;
- in **maschinenlesbaren Formaten**;
- über „**APIs**“ und als „**Massen-Download**“ von den Mitgliedstaaten bereitzustellen.



## HVD-Verordnung – Aufbau und Struktur

### Hauptteil (Main Act)

- Geltungsbereich
- Begriffsdefinitionen
- Regelungen zur Veröffentlichung (u. a. Bereitstellung über APIs)
- Regelungen für die Weiterverwendung (u. a. Ausnahmeregelungen, Zeitreihen, Lizenzen, personenbezogene Daten)
- Berichterstattung
- Gültigkeit der Verordnung (16 Monate nach Inkrafttreten)

### Anhang (Annex)

- Beschreibung der Datensätze (u. a. Granularität, geograf. Abdeckung, Schlüsselattribute)
- Regelungen für die Veröffentlichung und Weiterverwendung
- gegliedert nach Kategorie

## HVD-Verordnung – welche Daten sind betroffen?

Kategorie	Hochwertige Datensätze
Georaum	<b>INSPIRE (AU, GN, AD, BU, CP)</b> + Referenzparzellen und landwirtschaftliche Parzellen (InVeKoS)
Erdbeobachtung und Umwelt	<b>INSPIRE (HY, PS, EL, GE, LC, OI, AM, BR, ER, EF, HB, LU, MR, NZ, OF, PF, SR, SO, SD)</b> + Datensätze, die im Zusammenhang mit ausgewählten Rechtsakten erstellt werden + Umweltinformationen (gemäß Umweltinformationsrichtlinie)
Meteorologie	Beobachtungsmessdaten (Wetterstationen), Klimadaten), Wetterwarnungen, Radardaten, NWP-Modelldaten
Statistik	statistische Datensätze mit Ausnahme von Mikrodaten zu den Meldepflichten ausgewählter Rechtsakte
Unternehmen und Eigentümerschaft von Unternehmen	grundlegende Unternehmensinformationen sowie Unternehmensunterlagen und Rechnungsabschlüsse auf der Ebene der Einzelunternehmen
Mobilität	<b>INSPIRE (TN)</b> + Binnenschiffverkehrsdatensätze gemäß Richtlinie 2005/44/EC (Binnenschiffverkehrsinformationsdienste)

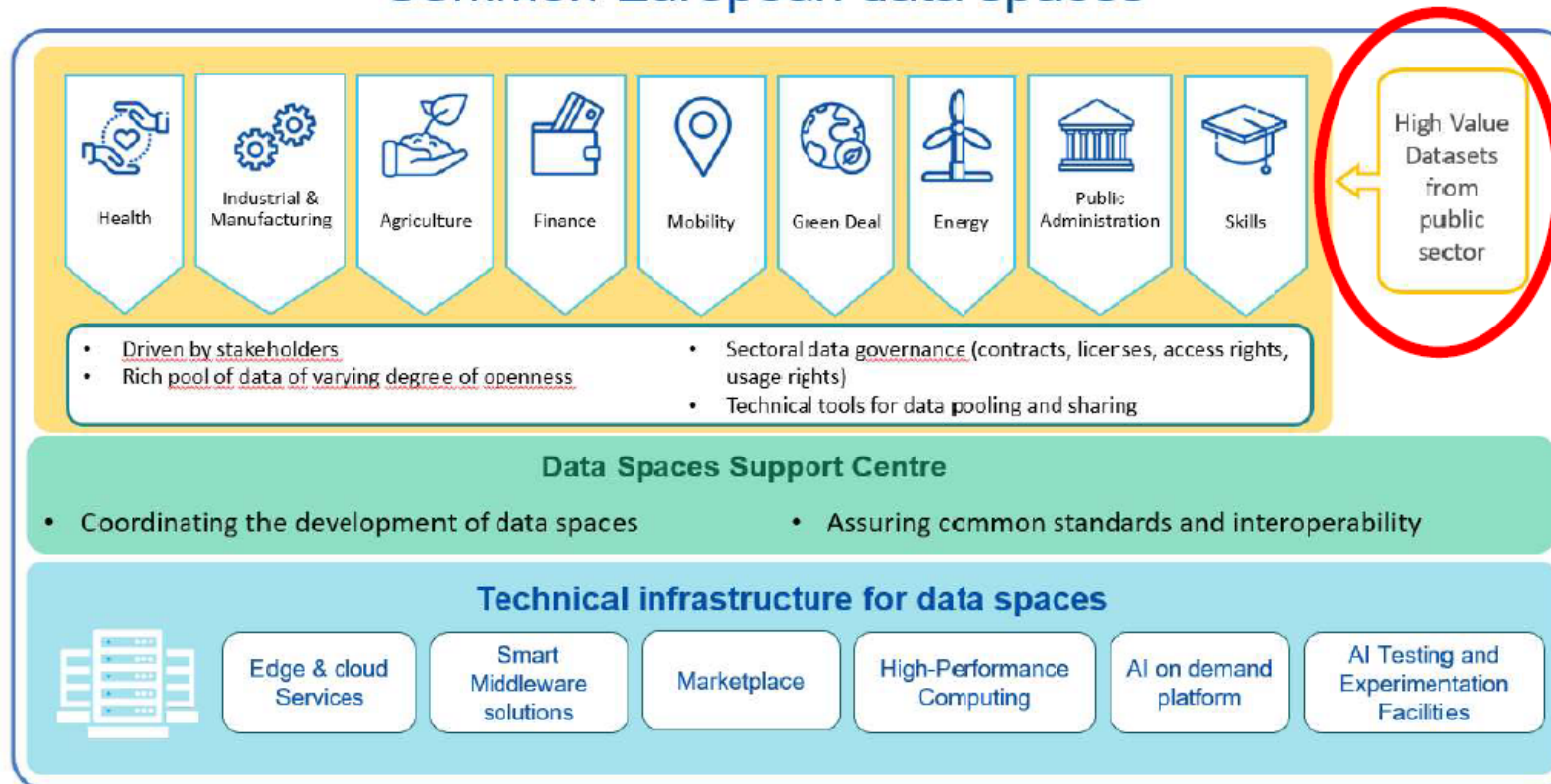
## Auf welche INSPIRE-Themen wird Bezug genommen?

 Adressen	 Geografische Bezeichnungen	 Bewirtschaftungsgebiete/ Schutzgebiete	 Geologie
 Energiequellen	 Flurstücke/Grundstücke (Katasterparzellen)	 Bodennutzung	 Mineralische Bodenschätze
 Höhe	 Orthografie	 Gesundheit und Sicherheit	 Atmosphärische Bedingungen
 Landwirtschaftliche Anlagen und Aquakulturen	 Biogeografische Regionen	 Statistische Einheiten	 Gewässernetz
 Produktions- und Industrieanlagen	 Bodenbedeckung	 Verteilung der Bevölkerung/ Demografie	 Meeresregionen
 Verkehrsnetze	 Lebensräume und Biotope	 Verwaltungseinheiten	 Meteorologisch-geografische Kennwerte
 Versorgungswirtschaft und staatliche Dienste	 Schutzgebiete	 Boden	 Ozeanografisch-geografische Kennwerte
 Gebäude	 Verteilung der Arten	 Gebiete mit naturbedingten Risiken	 Umweltüberwachung

## Europäische Datenräume

# High Value Datasets and Data Spaces

## Common European data spaces



Quelle: Jiri Pilar, Europäische Kommission, 24.11.2022

## Anforderungen an (raumbezogene) HVDs > Schlüsselattribute

- basieren auf den INSPIRE-Datenmodellen
- „eindeutige Kennung“, Geometrie, ...
- in der Kategorie Erdbeobachtung und Umwelt: Attribute aus dem e-Reporting
- geringe Anforderungen an Harmonisierung der Daten (--> durch INSPIRE geregelt)

## Anforderungen an (raumbezogene) HVDs > Metadaten

- „Die Metadaten zur Beschreibung (...) müssen mindestens die im Anhang der **Verordnung (EG) Nr. 1205/2008** festgelegten Metadatenelemente enthalten.“
- „Öffentliche Stellen, die im Besitz im Anhang aufgeführter hochwertiger Datensätze sind, sorgen dafür, dass die Datensätze **in ihrer Metadatenbeschreibung als hochwertige Datensätze gekennzeichnet werden.**“ (Art. 3 Abs. 5)
  - JRC: Kennzeichnung über INSPIRE data themes, PDS- und InVeKoS-Keywords ausreichend (--> Filter im INSPIRE-Geoportal zur Unterstützung der Suche nach HVDs)
  - DCAT-AP: <https://github.com/SEMICEu/DCAT-AP/issues/231>
  - DE (und andere Mitgliedstaaten): eigene Kennzeichnung über Keywords ähnl. Kennzeichnung PDS (--> Codeliste mit den sechs HVD-Kategorien); Abstimmung mit Open Data Community



## Anforderungen an (raumbezogene) HVDs > Lizenzen

- Datensätze sind „unter den Bedingungen der Lizenz *Creative Commons BY 4.0* oder einer gleichwertigen oder weniger einschränkenden offenen Lizenz“ bereitzustellen
- Lizenzen unter INSPIRE:
  - sehr viele verschiedene Lizenzen
  - sehr häufig fehlen Lizenzangaben in den Metadaten
  - JRC: die HVD-Verordnung bietet die Chance die Situation zu verbessern

## Anforderungen an (raumbezogene) HVDs > Datenformate

- Datensätze sind „in einem öffentlich dokumentierten, unionsweit oder international anerkannten offenen, maschinenlesbaren Format“ bereitzustellen
- Alle Formate, die in den INSPIRE Technical Guidance Dokumenten und Good-Practice-Dokumenten empfohlen werden, erfüllen die Anforderungen der HVD-Verordnung:
  - GML
  - GeoJSON
  - GeoPackage

## Anforderungen an (raumbezogene) HVDs > Granularität

- in allen Generalisierungsgraden bis zum Maßstab 1:5.000
- „wenn Datensätze zwar nicht in diesem Maßstab, aber in höherer räumlicher Auflösung verfügbar sind, so sind sie in der verfügbaren räumlichen Auflösung bereitzustellen“

## Anforderungen an (raumbezogene) HVDs > Zugänglichkeit

- Datensätze sind „über Anwendungsprogrammierschnittstellen (APIs) und Massen-Download“ zugänglich zu machen
- „Anwendungsprogrammierschnittstelle (API)“ ist ein Bestand an Funktionen, Verfahren, Definitionen und Protokollen für die Maschine-zu-Maschine-Kommunikation und den lückenlosen Datenaustausch
  - „Beispielsweise durch direkten Zugriff auf Download-Dienste auf der Grundlage der Richtlinie 2007/2/EG“ (*Such as **direct access download services** based on Directive 2007/2/EC*)
- „Massen-Download“ ist eine Funktion, die das Herunterladen eines vollständigen Datensatzes in einem oder mehreren Paketen ermöglicht

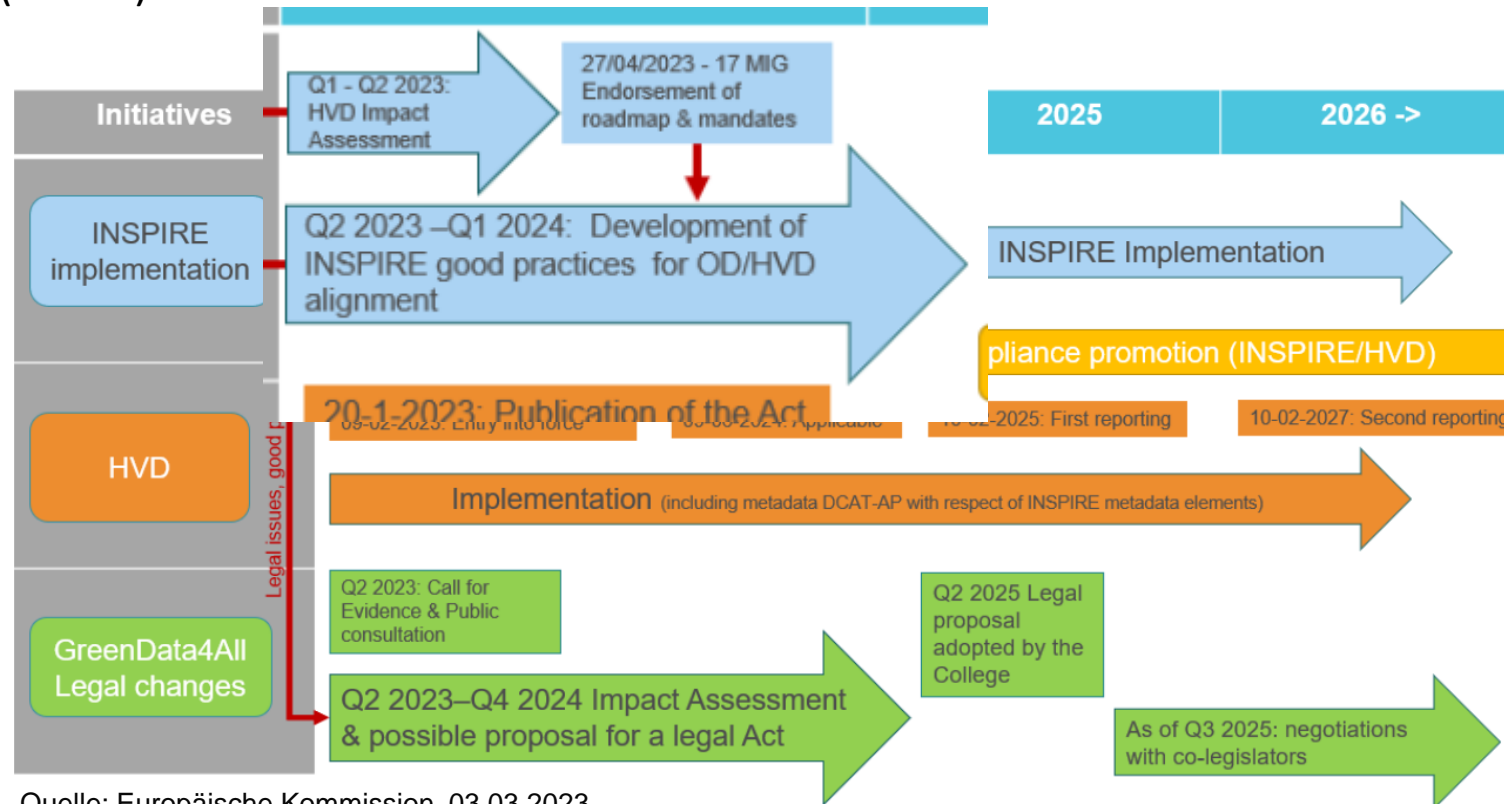
INSPIRed Network Service	API	Bulk download
OWS: WFS, WCS, SOS	X	X
OGC APIs: STA and OGC API-Features	X	X
ATOM Feeds		X

Quelle: JRC, 25.11.2022

- Atom Feeds: „nicht genügend Flexibilität hinsichtlich des Zugriffs auf Teile der Datensätze, sondern lediglich Zugang zu vollständigen Datensätzen, wodurch eine flexible Interaktion mit dem Nutzer verhindert wird“ (EU-KOM)

## Behandlung des Themas in der MIG(-T)

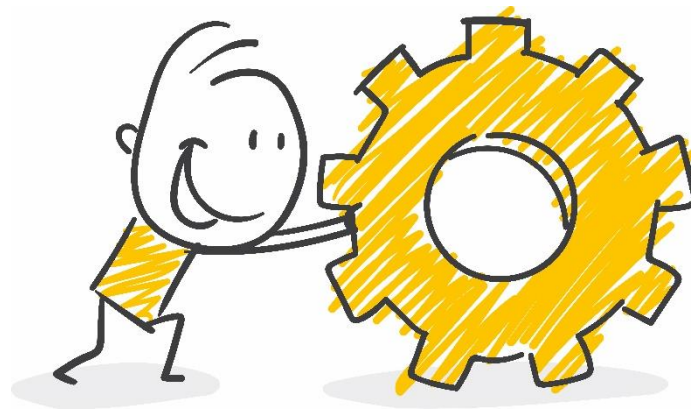
- 16. Sitzung der MIG und 72. Sitzung der MIG-T am 24./25.11.2022 in Brüssel
- MIG Workshop on the impact of the HVD Act on the implementation of the INSPIRE Directive am 03.03.2023 (online)



Quelle: Europäische Kommission, 03.03.2023

## Behandlung des Themas in der MIG(-T) > nächste Schritte

- Abstimmung eines Mandats (Maßnahmen, Ziele, Zeitplan, ...) zur Bildung einer **Arbeitsgruppe** (17. Sitzung der MIG am 27.04.2023)
- Bei Zustimmung der MIG Aufruf zur **Nominierung von Experten** (Anfang Mai 2023)
- Kick-Off (Mitte Mai 2023) und Einladung von **Open-Data-Beobachtern** in die Arbeitsgruppe
- Entwicklung von **Good-Practice-Dokumenten** (Metadaten, Netzdienste) und Dokumentation der erforderlichen **rechtlichen Änderungen** zur Vereinfachung der Implementierung und als Input für die GreenData4All-Folgenabschätzung (Q2/2023 bis Q1/2024)



## Behandlung des Themas in (der GDI-)DE

- Beteiligung an der öffentlichen Kommentierung des Entwurfs im Juni 2022 (mit LG und Kontaktstellen abgestimmte Stellungnahme)
- Fragestellungen im GDI-DE Wiki: <https://wiki.gdi-de.org/display/insp/Umsetzung+HVD-Verordnung>
- **Diskussion:** wie wollen wir das Thema in der GDI-DE begleiten?
  - Mitwirkung in der geplanten europäischen Arbeitsgruppe?
  - Bildung einer ad-hoc-Arbeitsgruppe (AK-übergreifend)?
  - Abstimmung mit Open-Data-Community?



# Kompetenz durch Kooperation

alphaspirit | iStock / Getty Images Plus | Getty Images

## **Koordinierungsstelle GDI-DE**

Bundesamt für Kartographie und Geodäsie  
Richard-Strauß-Allee 11  
60598 Frankfurt

## **Kontakt**

mail@gdi-de.org  
Tel. +49 (0) 69 6333-258

[www.gdi-de.org](http://www.gdi-de.org) | [www.geoportal.de](http://www.geoportal.de) | [https://twitter.com/GDI\\_DE](https://twitter.com/GDI_DE)