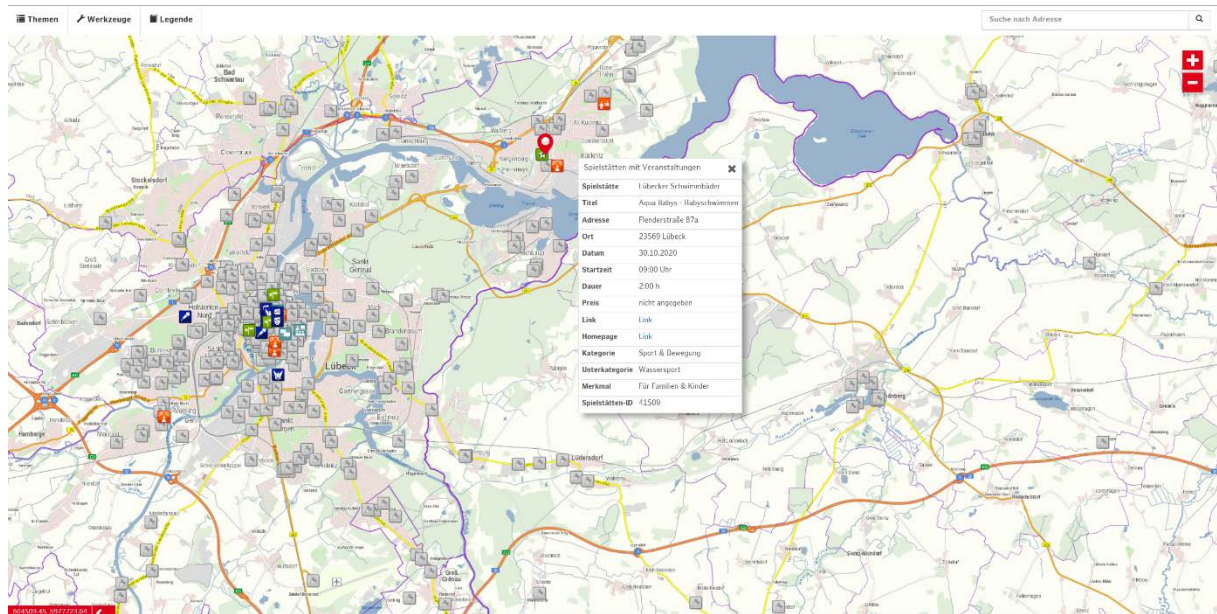


## Neues aus der FAG Geodaten

Seit der FAG-Sitzung haben wir einige Themen bewegt, vieles aber noch nicht abgeschlossen. Die spannendsten/wichtigsten Themen haben wir Ihnen hier zusammengestellt.

## Veranstaltungen in der MRH

Unter <https://www.veranstaltungen.hamburg/> stellt Hamburg Tourismus Veranstaltungen der MRH dar. Wir haben die Datenbank dahinter angezapft und können diese Informationen nun in Kürze auch im Geoportal anbieten:



Der Screenshot zeigt zwei Layer: Spielstätten mit Veranstaltungen des aktuellen Tages in Farbe und die Standorte der Spielstätte, die aktuell keine Veranstaltungen anbieten. Für jeden Standort gibt es Informationen in der Get Feature Info (GFI). Der Datensatz wird täglich aktualisiert und steht für die gesamte MRH zur Verfügung. Für die Zeit nach Corona ein sicherlich sehr nützlicher Datensatz.

## XPlanung

### (1) Digitalisierung von räumlichen Planwerken der Umlandgemeinden

Die Umsetzung der B-Pläne von Neu Wulmstorf in teilvektorielles XPlanGML (Raster-Umring) ist abgeschlossen.

### (2) MRH Planungsportal XPlanung

Das MRH-XPlanung-Portal ist um eine Mapproxy-Cachingkomponente ergänzt worden, da begonnen wurde, auch B-Pläne (als Beispieldaten die B-Pläne von Neu Wulmstorf) ins MRH XPlanung-Portal einzuspielen. Die Mapproxy-Cachingkomponente ist notwendig, um die dazugehörigen Rasterpläne performant zur Verfügung stellen zu können.

### (3) Länderübergreifende Planungsplattform XPlanung SH-HH

Ein 1. Änderungsverfahren wurde angeschoben und soll zum 01.01.2021 umgesetzt werden: Die bereits unter (2) erwähnte Cachingkomponente (Mapproxy) soll auch in länderübergreifende Planungsplattform SH-HH integriert werden, um auch dort die Rasterpläne/Planzeichnungen

hochperformant bereitstellen zu können. Hintergrund ist, dass SH die XPlanungsplattform u.a. in BOB-SH einbinden möchte.

Darüber hinaus wird der (bundesweite) XPlanValidator auf einen eigenen Server umziehen, d.h. SH bekommt eine eigene Instanz des Validators, damit in Zukunft mögliche Performanzprobleme auf Grund der hohen Auslastung des bundesweiten Validators vermieden werden.

## **Neuerungen im Geoportal MRH**

Der MRH-Entwicklungssprint 2020 läuft aktuell noch. Neben einigen Nachbesserungen an bestehenden Tools werden auch einige Neuerungen umgesetzt. Die Highlights, die in Kürze zur Verfügung stehen werden:

- 3D-Funktion – Die Länder haben 3D-Daten und Geländedaten bereitgestellt, die ins Geoportal eingebunden wurden
- Pendler in der MRH – Hier wurde die Lesbarkeit der Darstellung verbessert und die Daten können wahlweise auf Kreis- oder Gemeindeebene angezeigt werden
- Metadaten aus Fremdkatalogen – Neben MetaVer und der entsprechenden CSW-Schnittstelle können nun auch weitere Metadatenkataloge (und ihre CSW-Schnittstellen) angeschlossen werden.

## **Arbeitsprogramm 2021**

Das Arbeitsprogramm 2021 für die FAG Geodaten wurde erstellt und befindet sich gerade in Abstimmung mit den FAG-Leitern. Sobald die Abstimmung abgeschlossen ist, erhalten Sie das gesamte Arbeitsprogramm.

Bis dahin geben wir gern einen Einblick in einige neue Themen:

### **Konzept zur Datenaktualisierung**

Im Jahr 2021 wollen wir beginnen das Geoportal systematisch durchzugehen um folgende Dinge zu prüfen und ggf. nachzubessern:

- Stand der Daten, Update der Daten und Vereinbarung eines Aktualisierungszyklus
- Verfügbarkeit von Metadaten und Verlinkung dieser
- Erteilung einer Freigabe durch den Dateneigentümer, der es der Koordinierungsstelle GDI-MRH erlaubt, die Daten zu veröffentlichen

### **Regionale Raumordnungsprogramme der Landkreise in Niedersachsen**

Die externen Dienste aus dem Plan Digital Projekt sollen im Geoportal MRH integriert werden.

### **10-Punkte-Plan**

Sollten im Rahmen der Umsetzung des 10-Punkte-Plans Anforderungen aus den anderen FAGs an die FAG Geodaten herangetragen werden, unterstützen wir