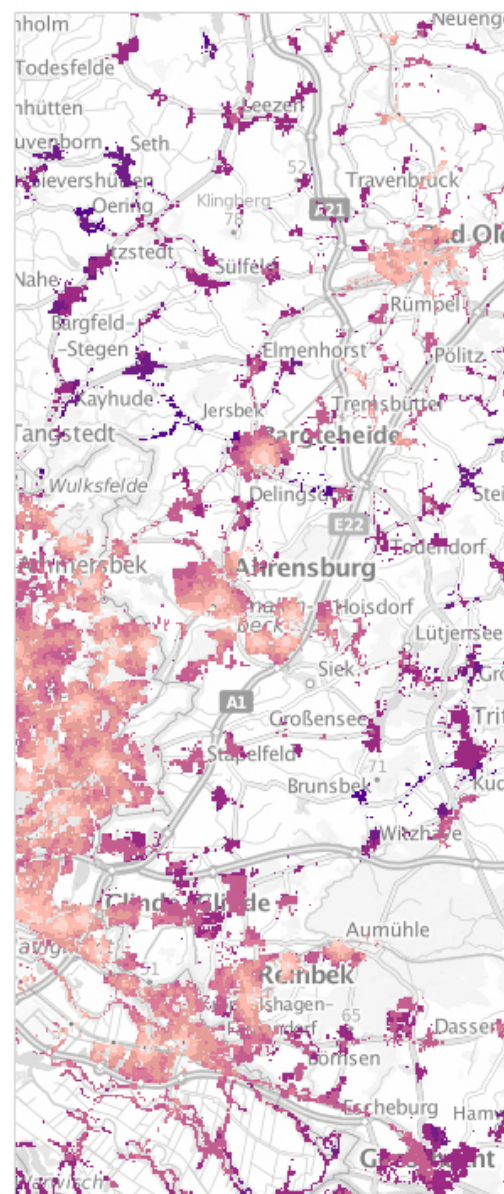
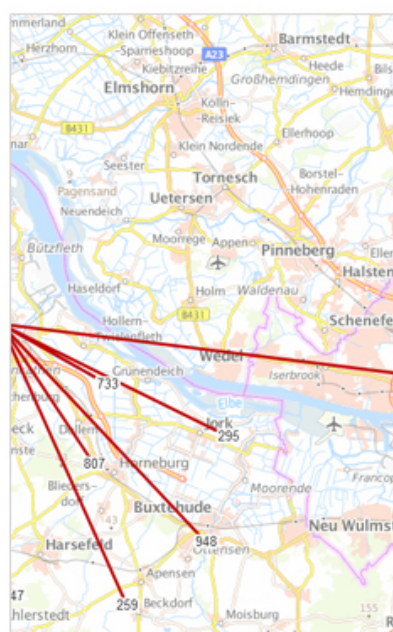
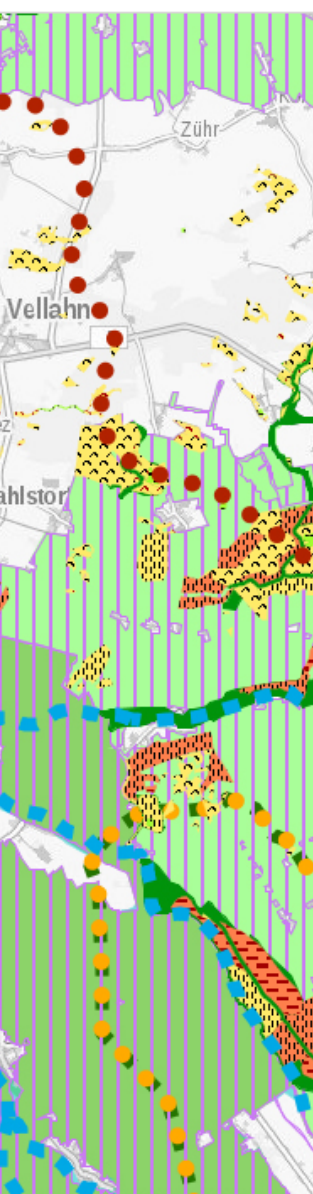




## Tätigkeitsbericht 2020 Koordinierungsstelle GDI-MRH





## Inhaltsverzeichnis

<b>1. Termine und Organisatorisches .....</b>	<b>3</b>
1.1 Weitere Termine zu den Themen:.....	3
1.2 Allgemeine Aufgaben: .....	3
<b>2. Betrieb der Infrastruktur .....</b>	<b>4</b>
2.1 Infrastruktur für die Portale .....	4
2.2 Infrastruktur für die Dienste.....	4
<b>3. Betrieb und Weiterentwicklung der Geoportale in der MRH .....</b>	<b>4</b>
3.1 Geoportal MRH: Weiterentwicklung im Rahmen des MRH-Sprints.....	4
3.2 Sonstige Aufgaben im Kontext Geoportal MRH .....	5
3.3. Sonstige Portale.....	5
<b>4. Daten und Dienste.....</b>	<b>5</b>
4.1 Datenerfassung.....	5
4.2 Datenaktualisierung.....	6
4.3 Datenpool .....	6
4.4 Anpassung von Diensten .....	6
4.5 Neue Dienste (inkl. Metadaten, Visualisierung und Freigabe durch den Kunden und ins Geoportal eingehangen).....	6
4.6 Abgeschaltete Dienste.....	7
<b>5. Support .....</b>	<b>7</b>
<b>6. Sonstige Tätigkeiten .....</b>	<b>7</b>
<b>7. Aufwand und Einnahmen .....</b>	<b>8</b>
Einnahmen.....	8
Aufwand.....	8
<b>Anlage: Zustandsbericht der GDI-MRH 2020.....</b>	<b>9</b>



## **Tätigkeitsbericht der Koordinierungsstelle GDI-MRH im Landesbetrieb Geoinformation und Vermessung, Hamburg für den Zeitraum 01.01.2020 bis 31.12.2020**

Gemäß Artikel 7 Abs. 1 des Verwaltungsabkommens über die gemeinsame Geodateninfrastruktur und den Betrieb eines Geoportals in der Metropolregion Hamburg erstellt die Koordinierungsstelle GDI-MRH nach Ablauf eines Kalenderjahres bis zum 31. März des folgenden Jahres einen Verwendungsnachweis über die sachgerechte Verwendung der zur Verfügung stehenden Finanzmittel.

### **1. Termine und Organisatorisches**

<b>Datum</b>	<b>Termin</b>	<b>Bemerkung</b>
monatlich	Jour Fixe mit der Geschäftsstelle der MRH	
monatlich	Jour Fixe der Koordinierungsstelle intern	
20.02.2020	FAG-Leiter-Sitzung	Vertretung FAG Geodaten durch Nicole Schubbe
27.03.2020	FAG Geodaten	Coronabedingt ausgefallen
11.06.2020	Sondersitzung der FAG-Leiter	
20.08.2020	Schulung Masterportal Admin	Felix Nagel & Nicole Schubbe
04.09.2020	FAG Geodaten	Sitzungsleitung Manfred Charnetzki
19.11.2020	FAG-Leiter-Sitzung	Vertretung FAG Geodaten durch Nicole Schubbe
06.11.2020	LA der MRH	Thomas Eichhorn
20.11.2020	FAG Geodaten	Coronabedingt ausgefallen, Neuigkeiten per Mail verschickt

#### **1.1 Weitere Termine zu den Themen:**

- GEFIS Umlauffehler und Aktualisierung
- Veranstaltungsdatenbank
- Biotopverbundsysteme im Geoportal der MRH
- Entwicklungssprint Geoportal der MRH
- Portal Erreichbarkeitsanalysen
- Portal Pendlerströme
- Nutzung der BKG-Daten durch IHKS

#### **1.2 Allgemeine Aufgaben:**

- Tätigkeitsbericht und Zustandsbericht 2019
- Leitung, Monitoring und Aufgabenplanung der FAG Geodaten
- Betreuung und Pflege der Internetseite [GDI-MRH-Wiki](#)



## 2. Betrieb der Infrastruktur

### 2.1 Infrastruktur für die Portale

- Bereitstellung, Pflege und Betrieb von Betriebs- und Testservern in der Microsoft-Azure-Cloud
- Bereitstellung, Pflege und Betrieb:
  - des Geoportals der MRH (<https://geoportal.metropolregion.hamburg.de/>)
  - eines Test-Geoportals der MRH
  - des XPlanungsportals für die MRH (<https://xplanungportal.metropolregion.hamburg.de/>)

### 2.2 Infrastruktur für die Dienste

Betriebs- und Testserver:

- Opensource Fachdatenserver (gemeinsam mit FHH-Diensten)
- Datenbankserver (gemeinsam mit FHH-Diensten)
- HMDK Server (gemeinsam mit FHH-Diensten)

## 3. Betrieb und Weiterentwicklung der Geoportale in der MRH

### 3.1 Geoportal MRH: Weiterentwicklung im Rahmen des MRH-Sprints

Im MRH-Sprint im Herbst 2020 wurden folgende Themen bearbeitet, die in 2021 fertiggestellt und im Geoportal der MRH bereitgestellt werden:

- 3D-Stadtmodelle integrieren
- Metadaten aus Fremdkatalogen einbinden
- Pendlerfunktion:
  - Auffindbarkeit Pendlerfunktionen im Geoportal MRH: [Pendler \(Linien\)](#), [Pendler Animation](#)
  - Lesbarkeit der Orte in den "Pendler"-Funktionen
  - Zoom in der Pendlerfunktion
  - Pendlerfunktion um Landkreise ergänzen
- GPX Tracks hochladen, ausdrucken und bearbeiten
- WMS hinzufügen
- Umkreissuche
- Drucken
  - Maßstabsproblem
  - Legenden aus WFS-Diensten in Ausdruck integrieren

### 3.2 Sonstige Aufgaben im Kontext Geoportal MRH

- Bereitstellung des Masterportal Admin für die MRH – Tool zur Konfiguration individueller Geoportale in der MRH
- Konfigurationen am Geoportal der MRH V2.5.4
- Konfigurationen am Geoportal der MRH
  - Einbindung von neuen Diensten ins Geoportal vgl. Kap. 4.5
  - Neustrukturierung des Themenbaums
    - neuer Ordner "RROP LK Uelzen"
    - neuer Ordner "Biotopverbund"
    - neuer Ordner „Karte 1:5.000“
- Logging Geoportal MRH
- Portalgalerie (<https://geoportal.metropolregion.hamburg.de/Portalgalerie/>)

### 3.3. Sonstige Portale

- Weiterentwicklung und Bereitstellung *XPlanungsportal MRH* ([Link](#)) (nicht über MRH abgerechnet)
  - Befähigung teilvektorielle Darstellung
  - Einbinden neuer Daten
- Bereitstellung *Erreichbarkeitsportal* ([Link](#)) und *Erreichbarkeitsportal* (geschützt)
  - Logging
- Bereitstellung von Portalen und Apps
  - *Geoportal Elmshorn* ([Link](#))
  - *Geoportal Biotopverbundkarte* als Abnahmeportal (geschützt)
  - *ROADS* zur Baustellenkoordinierung in der MRH (geschützt)
  - *Maritime Landschaft Unterelbe* ([Link](#))
  - *Bildungsatlas MRH* (geschützt)
  - *Lieblingsplätze* ([Link](#))
  - *Pendlerströme* ([Link](#))
  - App Parken Lübeck ([Link](#))
  - App emobility ([Link](#))
  - 7 Kreisportale (Harburg, Heidekreis, Lüchow-Dannenberg, Neumünster, Segeberg, Stadt, Stormarn)

## 4. Daten und Dienste

Aufbereitung von Daten bzw. Diensten und Integration von Diensten in die Geoportale.

### 4.1 Datenerfassung

XPlanungsthemen (nicht über MRH abgerechnet)	Status 02/21
Digitalisierung XPlanung Bebauungspläne Neu Wulmstorf	abgeschlossen
Digitalisierung und Qualitätssicherung XPlanung Flächennutzungspläne	abgeschlossen
Digitalisierung XPlanung Regionales Raumordnungsprogramm (RROP) Stade	wartet

#### 4.2 Datenaktualisierung

Aktualisierte Themen	Status 02/21
Bebauungspläne Rotenburg/Wümme	abgeschlossen
Bebauungspläne und Satzungen Lübeck	abgeschlossen
Biotopverbundplanung Niedersachsen	abgeschlossen
Biotopverbundsystem Schleswig-Holstein	in Arbeit
Biotopverbundplanung Uelzen	abgeschlossen
Erreichbarkeitsanalysen → Datenfehler behoben	abgeschlossen
Parkleitsystem Lübeck	in Arbeit
Pendlerdaten Kreis Harburg → Korrektur falsche Koordinaten	abgeschlossen
Schulen von Ludwigslust-Parchim (extern)	abgeschlossen
Schul- und Berufsschulstandorte Uelzen	abgeschlossen
Schutzgebiete Niedersachsen aus INSPIRE (extern)	wartet
Schutzgebiete Schleswig-Holstein aus INSPIRE (extern)	wartet

#### 4.3 Datenpool

Themen für den Datenpool	Status 02/21
ATKIS	
Basis DLM der Länder	In Arbeit
ATKIS als Digitalisierungsgrundlage möglicher Regionalparks	abgeschlossen
Flurstücke, Nutzung und Verwaltungseinheiten (WFS für GEFIS II, nicht publiziert)	abgeschlossen

#### 4.4 Anpassung von Diensten

Anpassung von Diensten	Status 02/21
Anpassung Dienste-URLs Lüchow-Dannenberg	abgeschlossen
Auflösung von Kaskaden Karte 1:5000	
Hamburg	abgeschlossen
Mecklenburg-Vorpommern	abgeschlossen
Niedersachsen	abgeschlossen
Schleswig-Holstein	abgeschlossen

#### 4.5 Neue Dienste (inkl. Metadaten, Visualisierung und Freigabe durch den Kunden und ins Geoportale eingehangen)

Neue Dienste	Status 02/21
3D-Gebäudemodelle MV (Strukturmodell, LoD2)	abgeschlossen
3D-Gebäudemodelle NI (LoD1, LoD2)	abgeschlossen
3D-Gebäudemodelle SH (Dreidimensionales Gebäudemodell LoD2)	abgeschlossen
Biotopverbund Mecklenburg-Vorpommern	abgeschlossen
Biotopverbund Niedersachsen	abgeschlossen
Biotopverbund Schleswig-Holstein	abgeschlossen
Biotopverbundsystem aus Landschaftsrahmenplan Harburg	abgeschlossen
Biotopverbundsystem aus Landschaftsrahmenplan Heidekreis	abgeschlossen
Biotopverbundsystem aus Landschaftsrahmenplan Lüneburg	abgeschlossen
Biotopverbundsystem aus Landschaftsrahmenplan Rotenburg (Wümme)	abgeschlossen
Biotopverbundsystem aus Landschaftsrahmenplan Stade	abgeschlossen



Neue Dienste	Status 02/21
Biotopverbundsystem aus Landschaftsrahmenplan Uelzen	abgeschlossen
Regionales Raumordnungsprogramm Uelzen (RROP)	abgeschlossen
Elmshorn Bezirke und Quartiere	in Arbeit
Elmshorn Stadtgrenze	in Arbeit
Elmshorn Bebauungspläne	in Arbeit
Elmshorn Baumkataster	in Arbeit
Elmshorn Ehrenamt	in Arbeit
Ergebniskarte Leitprojekt Biotopverbund (2019)	abgeschlossen
Flurstücke, Nutzung und Verwaltungseinheiten	abgeschlossen
Grenzgeschichten	in Abstimmung
MRH Digitale Geländemodelle (DGM5)	abgeschlossen
MRH Gewerbeflächen und Gewerbegebiete (externer Dienst)	abgeschlossen
MRH Veranstaltungen	abgeschlossen
Pendlerverflechtungen 2019	in Abstimmung
PLS Scharbeutz	abgeschlossen

#### 4.6 Abgeschaltete Dienste

Angeschaltete Dienste	Status 12/20
Topographische Karte 1:50.000 Rotenburg/Wümmen (HH_WMS_TK50_ROW)	abgeschlossen

## 5. Support

- Masterportal Admin Schulung MRH
- Erstellung eines Masterportal Admin Tutorials
- Anpassung Dienste-URLs Lüchow-Dannenberg
- Kartenmaterial für das »Forum Tideelbe«
- Lieferung von Daten an von Geschäftsstelle beauftragtes Büro als Digitalisierungsgrundlage möglicher Regionalparks im Übergangsbereich Hamburg-Schleswig-Holstein
- Nutzung der BKG-Daten durch IHKs
- Unterstützung zum Thema XPlanung für die Stadt Elmshorn (nicht über MRH abgerechnet)

## 6. Sonstige Tätigkeiten

- Bereitstellung der PDF-Dateien „Bebauungspläne Rotenburg/Wümmen“ im Internet.
- Serverseitig abgesicherter Proxy auf den BKG-WMS WebAtlasDE, um Cookies zu umgehen. Aufruf des Dienstes nur über MRH-Geoportale mit der Domain [geoportal.metropolregion.hamburg.de](http://geoportal.metropolregion.hamburg.de) möglich
- Serverseitig abgesicherter Proxy für die Dienste aus Schleswig-Holstein: Aufruf der Dienste nur über MRH-Geoportale mit der Domain [geoportal.metropolregion.hamburg.de](http://geoportal.metropolregion.hamburg.de) möglich



- MetaVer: harvesten der Metadatenkataloge der Länder bzw. Geodatenkatalog.DE; harvesten der GDIMRH-Schlagwort-Datensätze → Finden von beschriebenen Datensätzen und Diensten aus anderen Katalogen durch das Schlagwort möglich
- Abstimmung der Nutzungsbedingungen für die Weitergabe von Geodaten und Produkten der Länder sowie der TopPlus-Produkte des BKG → Verteilung von UUIDs an die Kreise für die Produkte:
  - WebAtlasDE
  - Digitale Orthophotos Bodenauflösung 40cm
- Bereitstellen einer Masterportal-Admin Instanz (Beta)

## 7. Aufwand und Einnahmen

### Einnahmen

Coronabedingt weichen die Einnahmen im Jahr 2020 aufgrund der reduzierten MwSt. ab. 17 Landkreise/Kreise, Neumünster, Lübeck und Schwerin à 4.310,34 Euro =

86.206,80 Euro Netto

+ Behörde für Umwelt, Klima, Energie und Agrarwirtschaft/

Behörde für Stadtentwicklung und Wohnen:

+ 50.000,00 Euro Netto

---

136.206,80 Euro Netto

### Aufwand

Personaleinsatz:

- 10% Person Leitung (TVL A15)
- 30% Person (TVL E13/E14)
- 50% Person (TVL A12)
- 90% Person (TVL E10/E11)

---

Summe der Personalkosten: 149.051,15 €

Betriebskosten:

- 26.806,46 € Open Source Fachdatenserver 2020 (Anteil von 10% für MRH)
- 7.510,00 € Pflegevertrag deegree Enterprise Edition 2020 (Anteil von 10% für MRH)
- 18.386,25 € (inkl. MwSt.) Betriebskosten für die azure Server 2020 (Produktion, Test und XPlanung MRH)

Summe der Betriebskosten: 52.702,71 €

**Gesamtaufwand: 201.753,86 €**

Gez. Dr. Nicole Schubbe

Leiterin der Koordinierungsstelle GDI MRH



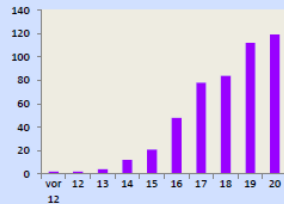
# Anlage: Zustandsbericht der GDI-MRH 2020

## GDI-MRH in Zahlen (Stand 31.12.2020)



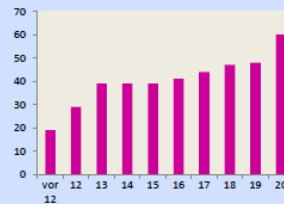
### Dienste

Anzahl: 119



### Dienste vom Kreis, Land und Bund

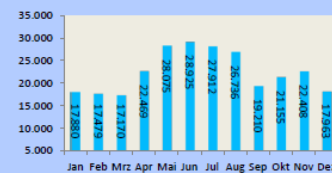
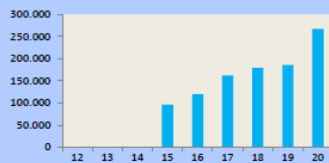
Anzahl: 60



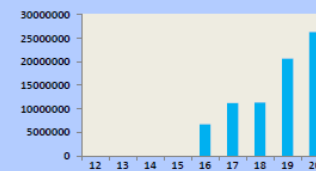
### Besucher Geoportal MRH

267.382 im Jahr 2020

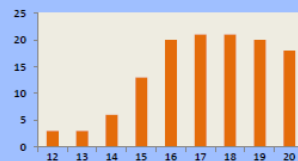
ca. 22281/Monat



### Zugriffe Geoportal MRH



### Anwendungen



Geoportal MRH

Bildungsatlas

Biotopverbund

Elmshorn

eMobility App

Erreichbarkeitsanalysen

Erreichbarkeitsanalysen

Lieblingsplätze

Maritime Landschaft Unterelbe

Parken App

Pendlerströme

ROADS

7 Kreisportale

kennwortgeschütztes Portal



## GDI-MRH in Zahlen (Stand 31.12.2020)



### Besucher Geoportal MRH 2020 (ca. 22281/Monat)

