

Aktuelle Aktivitäten in der MIG-T

GDI-DE4EU, 23.04.2026

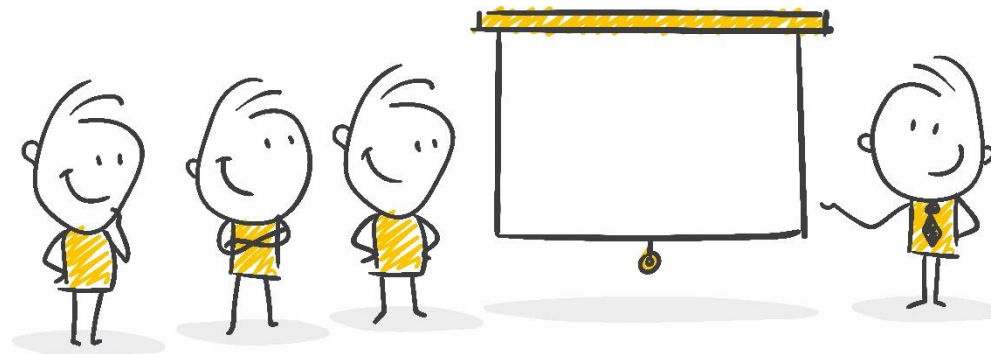
Koordinierungsstelle GDI-DE

Daniela Witter, Klaus-Peter Wenz

www.gdi-de.org | www.geoportal.de | [linkedin.com/company/gdi-de](https://www.linkedin.com/company/gdi-de)

Übersicht

- Geplante Vereinfachung der INSPIRE-Richtlinie
- Außerbetriebnahme/Migration der zentralen INSPIRE-Komponenten
- Arbeitsprogramm der MIG
- ISO & GeoDCAT-AP Pilot
- INSPIRE Monitoring 2025



Austausch in der MIG(-T) am 14./15.04.2026 in Brüssel

Grundsätzlich wird das Ziel der **Vereinfachung** der INSPIRE-Richtlinie unterstützt.

ABER es bestehen Bedenken bezüglich der langfristigen Gewährleistung von

- **Interoperabilität** und
- **Kernfunktionen der nationalen GDIs** (Auffindbarkeit, Darstellung und Download von Geodaten)

Forderung: **Minimaler verbindlicher Rahmen zur Gewährleistung von Interoperabilität und Kernfunktionen**

- Zusätzliche Referenzen zu Datenschemata, Schnittstellen, etc. in den Metadaten
- Rechtliche Verankerung minimaler Interoperabilitätsprinzipien
- Verpflichtung der KOM zur Veröffentlichung von Leitlinien mit Unterstützung der MIG („soft-law“-Ansatz) vs. Regelung verbindlicher Mindestanforderungen in einer Durchführungsverordnung
- Beibehaltung der Netzdienste (insbesondere horizontal nicht geregelte Funktionen zu Suche und Darstellung)
- Beibehaltung von Art. 17 (Datenaustausch zwischen Behörden)

Zukünftige **Rolle der MIG** in der Governance-Struktur der horizontalen Gesetzgebung?

Was ändert sich bei den INSPIRE-Komponenten? Wie wirkt sich das auf die GDI-DE aus?

- **INSPIRE Reference Validator**
 - offline seit 01.04.2026
 - letztes Update der zugrunde liegenden Software am 17.03.2026
 - Keine Weiterentwicklung mehr, Support bis Ende 2026, Code kann nachgenutzt werden
- **Auswirkungen auf die GDI-DE**
 - Nachnutzung der zugrunde liegenden Software (ETF) in der GDI-DE Testsuite ist gefährdet
 - Nachnutzung und künftige Weiterentwicklung der (noch benötigten) INSPIRE-Tests unklar

Was ändert sich bei den INSPIRE-Komponenten? Wie wirkt sich das auf die GDI-DE aus?

- **INSPIRE Geoportal**
 - Bereitstellung endet am 01.07.2026
 - Künftig Zugang zu Geodaten nur noch über data.europa.eu
- **Auswirkungen auf die GDI-DE**
 - Aufwändige und fehleranfällige Harvesting-Vorgänge fallen weg
 - Bereitstellung über (Geo)DCAT-AP Schnittstelle wird wichtiger
 - aktuelle Probleme mit Duplikaten im Europäischen Datenportal sind zu lösen (Austausch mit Publications Office der EU)

Was ändert sich bei den INSPIRE-Komponenten? Wie wirkt sich das auf die GDI-DE aus?

- **INSPIRE Registry**

- Bereitstellung endet am 01.07.2026
- letztes Update der zugrunde liegenden Re3gistry Software am 25.03.2026
- Keine Weiterentwicklung mehr, Support bis Ende 2026, Code kann nachgenutzt werden
- Registerinhalte werden nach EU Vocabularies (zentrale europäische Lösung) migriert, URIs bleiben stabil, [aktuelle Nutzenden-Umfrage zur INSPIRE Registry](#)
- Governance zur Pflege der Inhalte wird neu geregelt

- **Auswirkungen auf die GDI-DE**

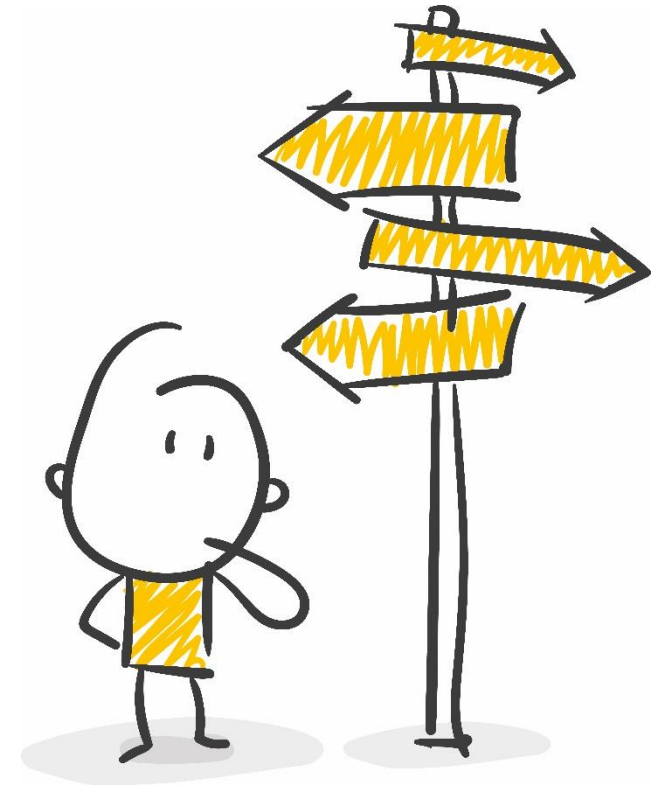
- Re3gistry Software kann nicht mehr für das Codelisten-Register in der GDI-DE Registry eingesetzt werden
- Änderungen müssen bei der Neuentwicklung der GDI-DE Registry berücksichtigt werden

Was ändert sich bei den INSPIRE Artefakten?

- **INSPIRE Artefakte (Technical Guidance Dokumente, Schemata, UML-Modelle)**
 - Technical Guidance Dokumente und UML-Modelle verbleiben auf GitHub
 - INSPIRE Schemata werden ab 01.07.2026 durch das Publications Office der EU gehostet, URIs bleiben stabil
 - Künftiges Verfahren zur Pflege der Artefakte noch offen
- **Sonstiges**
 - **INSPIRE Knowledge Base (Webseite)** bleibt bis mindestens Ende 2026 online
 - **INSPIRE Good Practices** sollen als Instrument für die technische Umsetzung erhalten bleiben

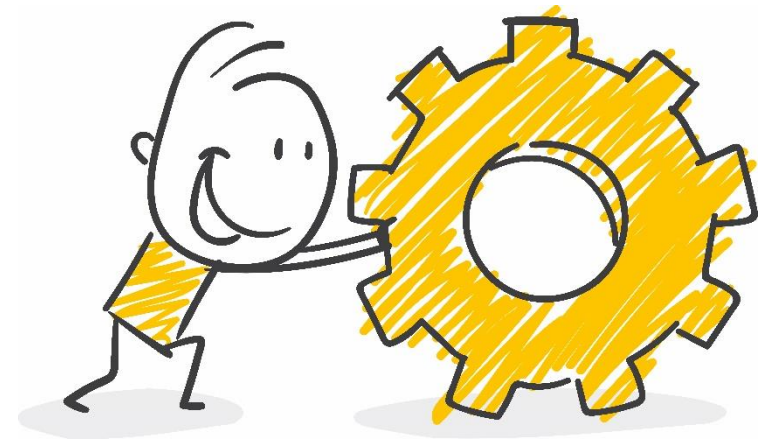
Wie geht es innerhalb der MIG weiter?

- Das aktuelle Arbeitsprogramm der MIG ([MIWP 2025-2026](#)) läuft noch bis Ende 2026.
- Die KOM hat [erste initiale Gedanken für ein MIWP 2027-2030](#) vorgelegt.
 - Unterstützung der Übergangsphase (Weiterentwicklung von INSPIRE)
- Weiterer Austausch hierzu und Abstimmung in der MIG erfolgt in einem Online-Meeting im Juni 2026.



„Paving the way to data.europa.eu“

- Phase 1
 - [Geospatial HVD tagging good practice](#)
 - [Final Report](#)
 - [Liste mit verbliebenden Issues](#)
- Phase 2 (bis Februar 2027) – *mit deutscher Beteiligung*
 - Integration Metadaten in data.europa.eu (Geospatial HVD tagging good practice)
 - Verbliebene Issues aus Phase 1
 - Transformation nach GeoDCAT-AP (Fokus auf HVDs)
 - KI-unterstützte Erfassung von Metadaten (exploration and testing)
- [GitHub-Repository](#) (Dokumentation)

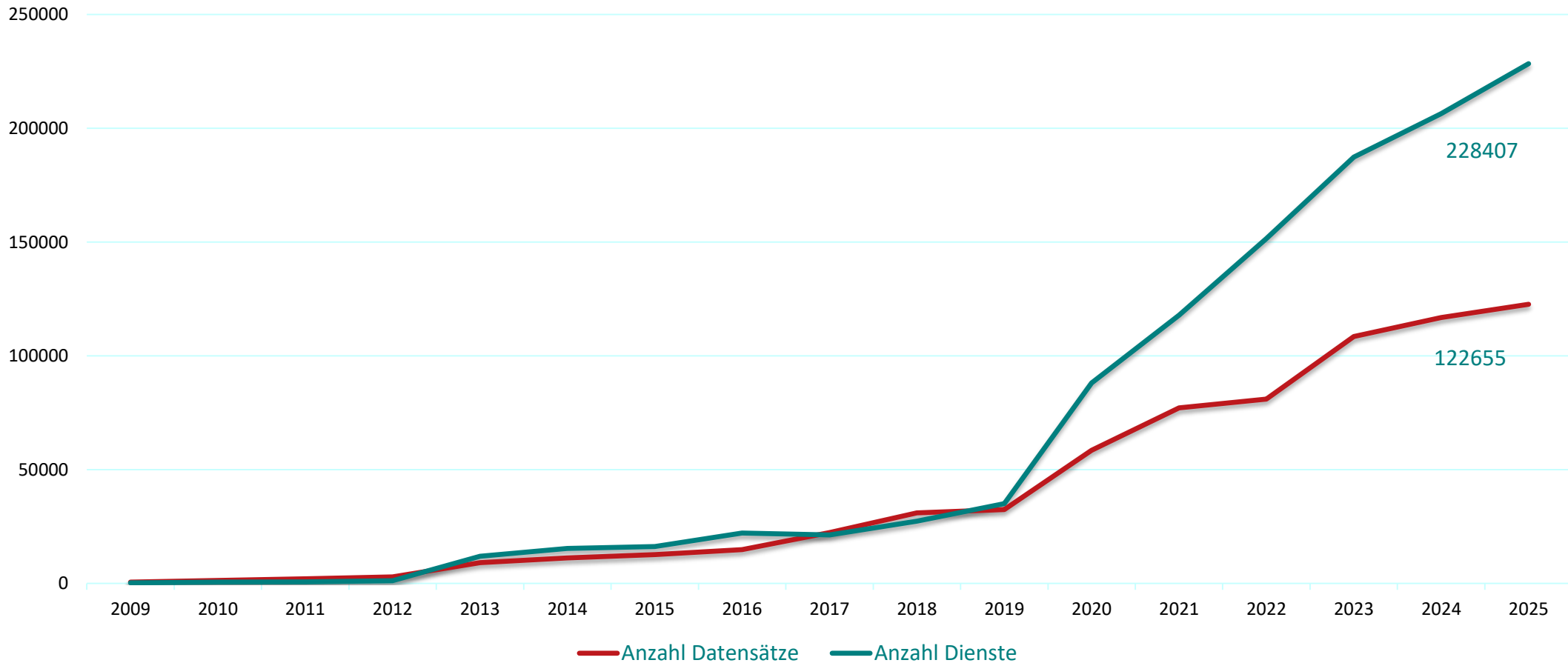


Ergebnisse des INSPIRE Monitoring 2025

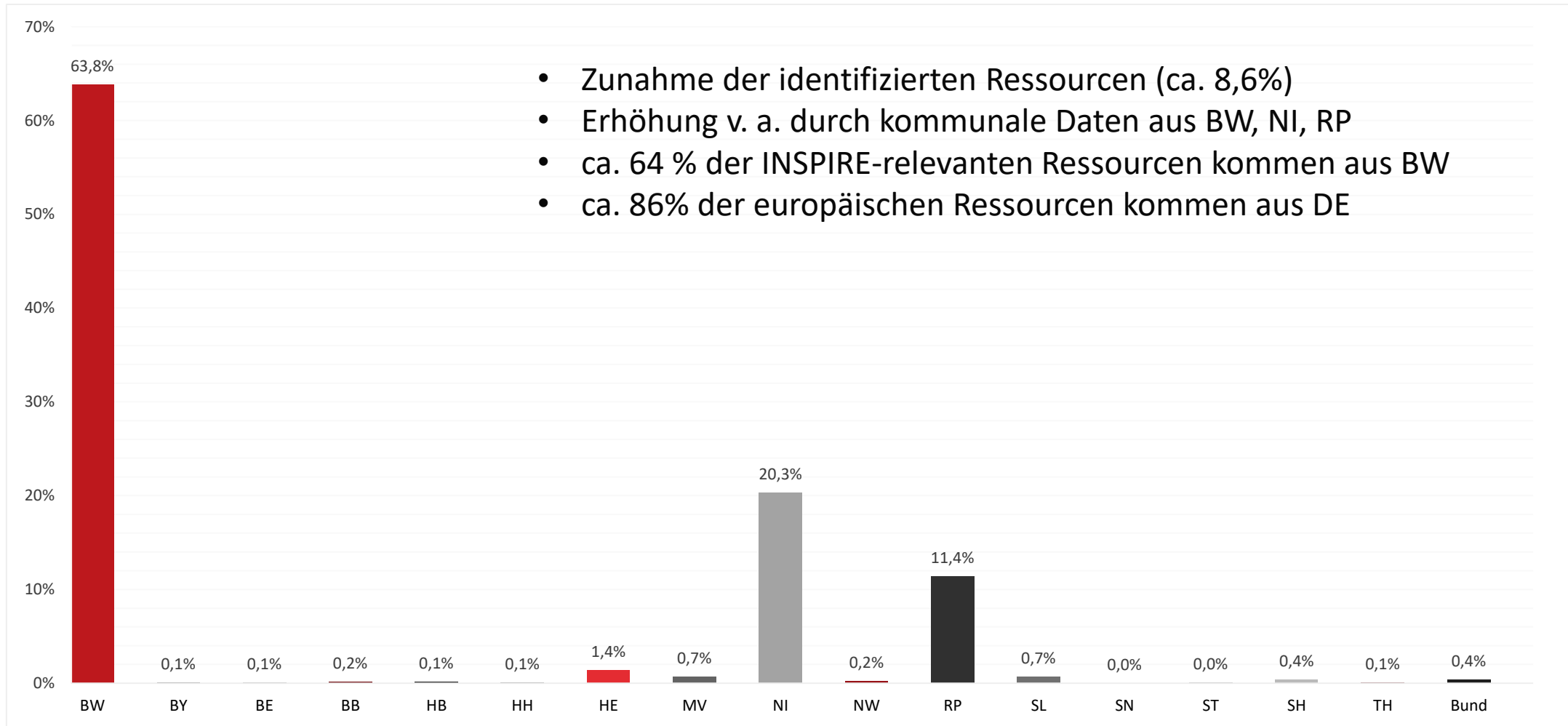
Entwicklung



Anzahl Datensätze und Dienste 2009-2025



Identifizierungsprozess



Verfügbarkeit von Geodatenätzen und Geodatendiensten



Indikator	Beschreibung	2019	2020	2021	2022	2023	2024	2025
DSi1.1	Anzahl Datensätze	32.518	58.505	77.193	81.044	108.521	116.866	123.700
DSi1.2	Anzahl Dienste	35.046	88.068	117.891	151.526	187.403	206.429	228.428
DSi1.3	Anzahl Priority Data Sets	108	144	209	258	274	293	305
DSi1.4	Anzahl regionale Datensätze	10.975	2.098	2.879	2.650	2.721	2.909	3.108
DSi1.5	Anzahl nationale Datensätze	156	135	167	212	245	256	275

Durchschnittswerte
Mitgliedstaaten

YEAR	DSi1.1	DSi1.2	DSi1.3	DSi1.4	DSi1.5
2019	164	142	47	0	74
2020	161	182	51	0	94
2021	167	192	55	2	109
2022	157	193	58	0	101
2023	158	205	49	0	100
2024	158	210	51	0	103
2025	152	193	47	0	106

availability of
spatial data
and services




Quelle: JRC, März 2026

Konformität der Metadaten



Indikator	Beschreibung	2019	2020	2021	2022	2023	2024	2025
MDi1.1	Konformität Metadaten zu Datensätzen	65,4%	19,0%	71,0%	93,0%	74,0%	76,0%	72,0%
MDi1.2	Konformität Metadaten zu Diensten	91,7%	80,0%	94,0%	96,0%	79,0%	77,0%	69,0%



YEAR	MDi1.1	MDi1.2
2019	38%	38%
2020	55%	67%
2021	78%	92%
2022	89%	90%
2023	87%	92%
2024	88%	92%
2025	87%	81%

calculated
automatically
(Validator)

conformity of metadata

Zugänglichkeit der Geodatensätze



Indikator	Beschreibung	2019	2020	2021	2022	2023	2024	2025
NSi2	Zugänglichkeit über Darstellungs- und Downloaddienste	34,7%	61,1%	60,0%	72,0%	65,0%	76,0%	78,0%
NSi2.1	Zugänglichkeit über Darstellungsdienste	39,5%	64,4%	66,0%	76,0%	72,0%	81,0%	83,0%
NSi2.2	Zugänglichkeit über Downloaddienste	37,9%	63,2%	63,0%	76,0%	67,0%	80,0%	81,0%

**calculated
automatically
(Geoportal)**

YEAR	NSi2	NSi2.1	NSi2.2
2019	16%	32%	20%
2020	32%	44%	42%
2021	45%	57%	54%
2022	50%	62%	56%
2023	56%	67%	63%
2024	66%	73%	74%
2025	66%	76%	79%

accessibility of
spatial data
sets



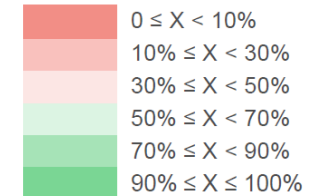
Konformität der Geodatenätze und Geodatendienste



Indikator	Beschreibung	2019	2020	2021	2022	2023	2024	2025
DSi2	Konformität Geodatenätze	56,0%	55,3%	74,0%	81,0%	61,0%	61,0%	60,0%
DSi2.1	Konformität Anhang-I-Geodatenätze	40,0%	58,3%	57,0%	68,0%	53,0%	42,0%	42,0%
DSi2.2	Konformität Anhang-II-Geodatenätze	33,0%	50,1%	60,0%	51,0%	52,0%	38,0%	27,0%
DSi2.3	Konformität Anhang-III-Geodatenätze	57,1%	55,4%	74,0%	82,0%	53,0%	62,0%	61,0%

Indikator	Beschreibung	2019	2020	2021	2022	2023	2024	2025
NSi4	Konformität Netzdienste	82,4%	98,5%	99,0%	99,0%	99,0%	99,0%	99,0%
NSi4.1	Konformität Suchdienste	100,0%	100,0%	100,0%	100,0%	100,0%	9,0%	100,0%
NSi4.2	Konformität Darstellungsdienste	84,6%	98,4%	98,0%	99,0%	99,0%	99,0%	99,0%
NSi4.3	Konformität Downloaddienste	79,1%	98,5%	99,0%	99,0%	99,0%	99,0%	99,0%
NSi4.4	Konformität Transformationsdienste	n.a.	n.a.	n.a.	n.a.	n.a.	n.a.	n.a.

Ergebnisse INSPIRE Monitoring 2025



Country	DSi1.1	DSi1.2	DSi1.3	DSi1.4	DSi1.5	MDi1.1	MDi1.2	DSi2	DSi2.1	DSi2.2	DSi2.3	NSi2	NSi2.1	NSi2.2	NSi4	NSi4.1	NSi4.2	NSi4.3	NSi4.4
AT	1332	579	103	288	733	100%	58%	92%	87%	98%	82%	42%	42%	99%	92%	80%	87%	97%	#N/A
BE	630	290	326	537	89	58%	80%	88%	97%	94%	86%	93%	93%	90%	94%	100%	93%	95%	#N/A
BG	169	45	83	59	57	26%	42%	97%	100%	95%	98%	33%	42%	34%	0%	0%	0%	0%	#N/A
CY	44	62	8	0	0	2%	0%	2%	0%	25%	0%	95%	95%	98%	0%	#N/A	0%	0%	#N/A
CZ	92	193	32	13	78	91%	93%	42%	71%	100%	22%	96%	98%	96%	94%	100%	93%	94%	100%
DE	123700	228428	305	3108	275	72%	69%	60%	42%	27%	61%	78%	83%	81%	99%	100%	99%	99%	#N/A
DK	196	302	58	0	194	68%	87%	77%	92%	81%	74%	55%	66%	61%	93%	0%	92%	94%	#N/A
EE	92	123	24	0	92	99%	100%	59%	75%	36%	61%	82%	84%	84%	89%	100%	89%	90%	#N/A
EL	45	102	43	0	45	100%	100%	100%	100%	#N/A	100%	98%	98%	100%	0%	0%	0%	0%	#N/A
ES	406	518	132	50	333	98%	78%	41%	80%	56%	36%	93%	99%	93%	96%	100%	98%	91%	#N/A
FI	432	208	21	230	90	100%	11%	22%	21%	18%	19%	38%	61%	49%	65%	100%	71%	64%	#N/A
FR	255	25	163	1	186	66%	8%	66%	92%	96%	64%	55%	72%	61%	16%	#N/A	7%	0%	#N/A
HR	149	240	14	22	106	100%	97%	57%	85%	69%	53%	66%	87%	67%	81%	100%	67%	95%	#N/A
HU	91	75	8	0	45	52%	92%	74%	85%	76%	51%	58%	67%	70%	93%	0%	97%	95%	#N/A
IE	88	20	43	0	88	100%	5%	88%	92%	75%	89%	88%	88%	88%	95%	100%	100%	100%	#N/A
IS	106	31	5	2	100	78%	19%	50%	52%	70%	33%	75%	80%	79%	0%	#N/A	0%	0%	#N/A
IT	16266	2652	901	13145	1008	95%	89%	60%	82%	17%	23%	63%	76%	64%	4%	13%	5%	2%	0%
LI	87	5	0	0	67	83%	40%	11%	7%	12%	9%	36%	61%	40%	40%	#N/A	100%	50%	#N/A
LT	103	134	80	0	103	98%	97%	65%	31%	26%	60%	64%	64%	99%	100%	100%	100%	100%	#N/A
LU	303	59	83	0	303	100%	92%	87%	98%	94%	81%	95%	95%	99%	100%	100%	100%	100%	#N/A
LV	105	1	43	0	0	100%	0%	100%	100%	100%	100%	0%	1%	50%	0%	#N/A	0%	#N/A	#N/A
MT	145	293	45	0	140	100%	100%	99%	100%	100%	99%	99%	99%	99%	100%	#N/A	100%	100%	#N/A
NL	255	634	47	0	223	84%	97%	53%	77%	27%	54%	81%	92%	86%	67%	0%	96%	94%	#N/A
NO	134	234	14	0	133	79%	80%	6%	13%	7%	1%	11%	17%	42%	4%	50%	4%	2%	#N/A
PL	175	335	58	0	174	87%	67%	80%	88%	70%	79%	67%	67%	74%	98%	100%	97%	99%	#N/A
PT	362	435	85	135	168	87%	81%	50%	65%	59%	47%	50%	57%	64%	65%	#N/A	67%	62%	#N/A
RO	124	119	41	15	108	60%	86%	51%	68%	44%	46%	45%	46%	46%	93%	100%	98%	95%	#N/A
SE	250	228	67	0	250	80%	89%	100%	100%	100%	100%	85%	88%	90%	100%	100%	100%	100%	100%
SI	78	128	10	0	77	85%	91%	84%	95%	86%	82%	24%	41%	49%	100%	#N/A	100%	100%	#N/A
SK	152	257	55	16	111	97%	92%	66%	54%	100%	58%	92%	94%	92%	65%	#N/A	65%	65%	#N/A
MD	201	163	68	9	52	40%	77%	22%	65%	2%	9%	0%	14%	2%	39%	0%	34%	81%	#N/A

Zusammenfassung

- Anzahl der inspireidentifizierten Daten für DE steigen weiterhin
- DE mit Abstand der größte INSPIRE-Datenlieferant in der EU
- „Auf und Ab“ der verschiedenen Indikatoren in geringen Wertebereichen
- Indikatoren scheinen sich auf einem relativ guten Qualitätsniveau einzupendeln
- Indikatoren für DE entsprechen Durchschnittswerten der EU
- Fehler durch umfangreichere Qualitätschecks vorab vermeiden
- Ergebnisse > <https://inspire-geoportal.ec.europa.eu/mr/mr2025.html>

The screenshot shows the INSPIRE Geoportal dashboard for 'INSPIRE Monitoring and Reporting 2025'. It features a grid of 12 country-specific data cards, each with a table of indicators: Metadata, Dataset, Services, and Series. The countries included are Austria, Belgium, Bulgaria, Croatia, Cyprus, Czech Republic, Denmark, Estonia, Finland, France, Germany, and Greece.

Country	Metadata	Dataset	Services	Series
Austria	1313	579	19	
Belgium	629	288	1	
Bulgaria	169	45	0	
Croatia	142	240	7	
Cyprus	44	62	0	
Czech Republic	66	193	26	
Denmark	196	302	0	
Estonia	91	123	1	
Finland	381	208	51	
France	183	25	72	
Germany	122655	228407	1040	
Greece	45	102	0	

Kompetenz durch Kooperation

alphaspirit | iStock / Getty Images Plus | Getty Images

Koordinierungsstelle GDI-DE

Bundesamt für Kartographie und Geodäsie
Richard-Strauß-Allee 11
60598 Frankfurt

Kontakt

mail@gdi-de.org
Tel. +49 (0) 69 6333-258

www.gdi-de.org | www.geoportal.de | [linkedin.com/company/gdi-de](https://www.linkedin.com/company/gdi-de)