

# Workshop zur Einführung des Monitoring-Registers

21. Oktober 2014  
BKG, Frankfurt am Main

Zeit	Thema	Wer?
10:30 – 10:40	Begrüßung/Organisatorisches	Sabine Geissler, Koordinierungsstelle GDI-DE
10:40 - 11:15	Einleitung: Grundsätzliche Aufgaben der GDI-DE Registry	Dr. Marcus Walther, Betriebsstelle GDI-DE
11:15 – 12:15	Start in das System: Die Organisationen	Dr. M. Walther, S. Geissler
	<b>Mittagspause</b>	
13:00 – 14:00	Arbeiten mit dem Monitoring-Client	Andreas von Dömming, bespire UG
14:00 – 14:30	Bereitstellung der Datensätze im Monitoring-Register	Sven Böhme, Betriebsstelle GDI-DE
	<b>Kaffeepause</b>	
14:45 - 15:15	Berichte	Andreas von Dömming
15:15 – 15:30	Diskussion/ Abschluss	alle

## Einleitung:

# Grundsätzliche Aufgaben der GDI-DE Registry

- 4. zentrale Komponente der GDI-DE
- In Planung seit 2008, Umsetzung seit September 2013
- Öffentlicher Probebetrieb seit 08.10.2014
  
- Plattform für standardisierten Informationsaustausch
- Ergänzung dezentraler Register
- Web-Anwendung

- Organisationen
- Namensräume
- Codelisten
- INSPIRE-Monitoring

- ISO: Definition von Rollen und Prozessen für Verwaltung der Inhalte
  
- Klare Zuständigkeiten
  
- Transparente Dokumentation von Änderungen
  - Zugriff auf historischen Zustand

- Addition
  - Neue Inhalte eintragen
- Supersession
  - Bestehende(n) Inhalt(e) ersetzen
- Retirement
  - Inhalt aufgeben
- Clarification
  - Korrektur von Rechtschreibfehlern

- Submitter
  - Initiiert vorgenannte Prozesse durch Erstellung von „proposals“





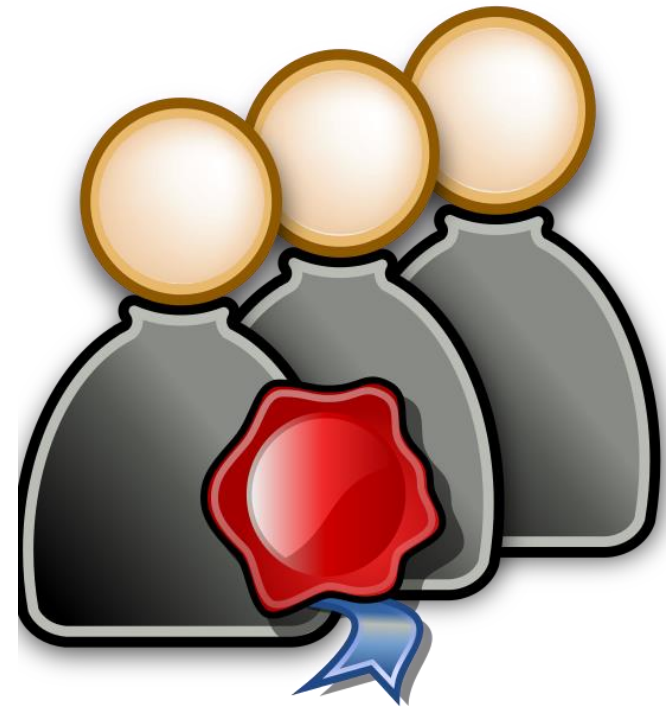
- Manager
  - Formale Prüfung
  - Ermittlung Zuständigkeiten
  - Sicherstellung Kommunikation



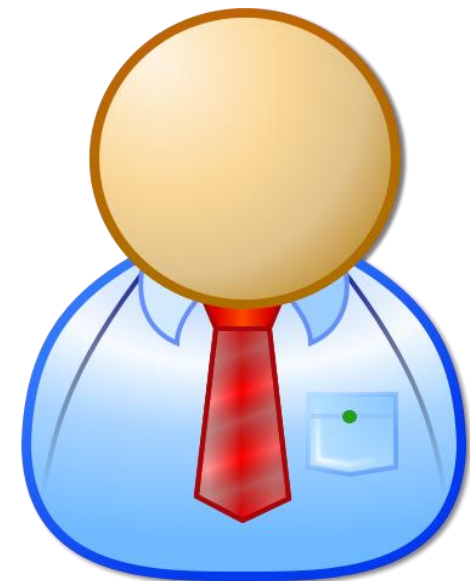
- Manager

In GDI-DE Registry  
durch Software ersetzt.

- Control-Body
  - Fachliche Prüfung



- Owner
  - Finale Entscheidung bei Konflikten



# Start in das System:

## Die Organisationen

- Grundlegendes Fachregister
- Enthält Kontaktdaten der Organisationen, die eine Rolle im System übernehmen
- Verwaltet Zuständigkeiten für die gesamte GDI-DE Registry
  
- Nutzer nehmen Rollen für Organisation wahr
- Jede Organisation benötigt einen Verwalter
- Organisationen sind für die Verwaltung nachgeordneter Organisationen als Control-Body zuständig

- Anmeldung zu einer bestehenden Organisation
- Anmeldung mit Neuanlage einer Organisation
- Freischaltung neuer Organisationen
- Änderung einer Organisation
- Benachrichtigung per E-Mail
  
- Rollenverwaltung der Organisationen
- Nutzerberechtigungen innerhalb der Organisation

[Deutschland](#)

[01 Schleswig-Holstein](#)

[02 Hamburg](#)

[03 Niedersachsen](#)

[04 Bremen](#)

[05 Nordrhein-Westfalen](#)

[06 Hessen](#)

[07 Rheinland-Pfalz](#)

[08 Baden-Württemberg](#)

[09 Bayern](#)

[10 Saarland](#)

[11 Berlin](#)

[12 Brandenburg](#)

[13 Mecklenburg-Vorpommern](#)

[14 Sachsen](#)

[15 Sachsen-Anhalt](#)

[16 Thüringen](#)

Statistisches Bundesamt



**Gemeindeverzeichnis**

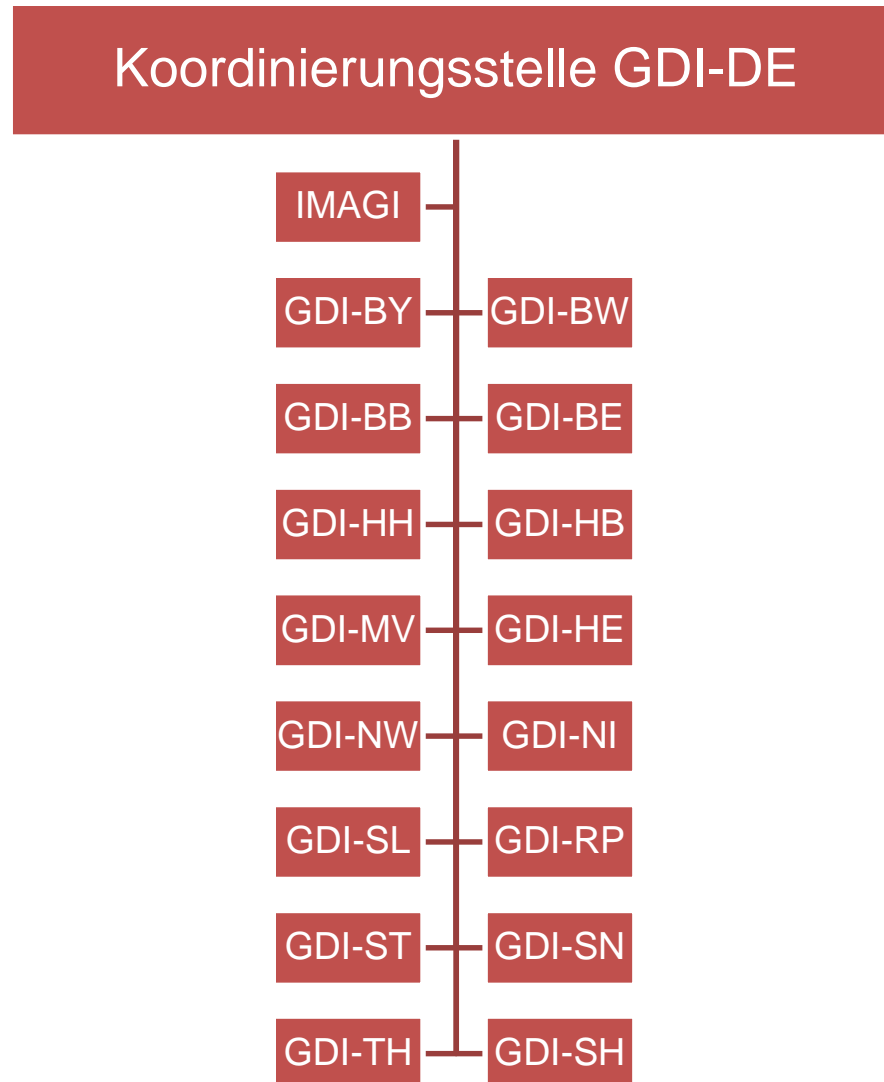
**Gebietsstand: 30.09.2014 (3. Quartal)**

Erscheinungsmonat: September 2014

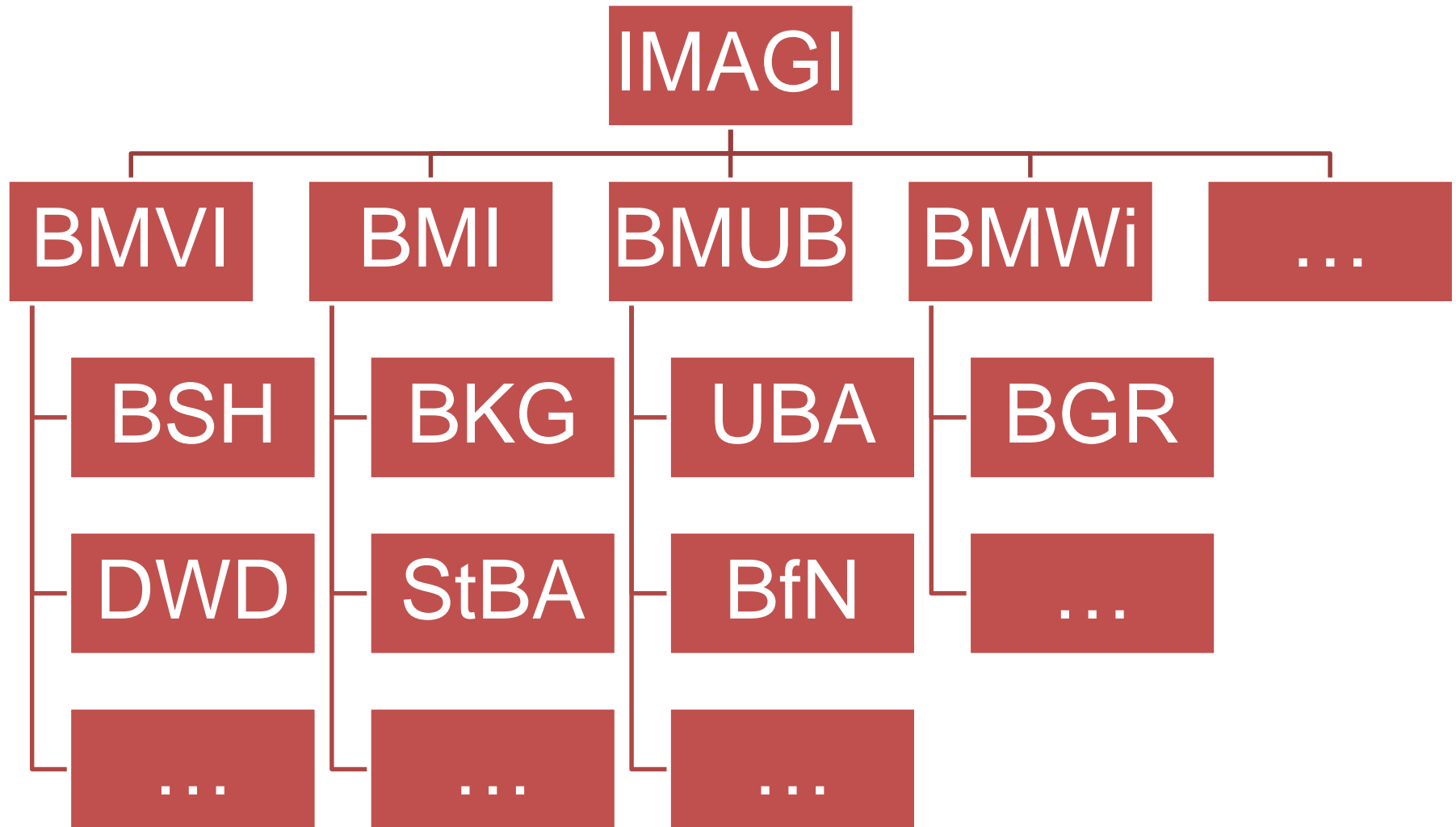
Alle politisch selbständigen Gemeinden (mit Gemeindeverband) in Deutschland nach Fläche, Bevölkerung (auf Grundlage des Zensus 2011), Bevölkerungsdichte und der Postleitzahl des Verwaltungssitzes der Gemeinde.  
Ergänzt um die geografischen Mittelpunktkoordinaten, Reisegebiete und Grad der Verstädterung



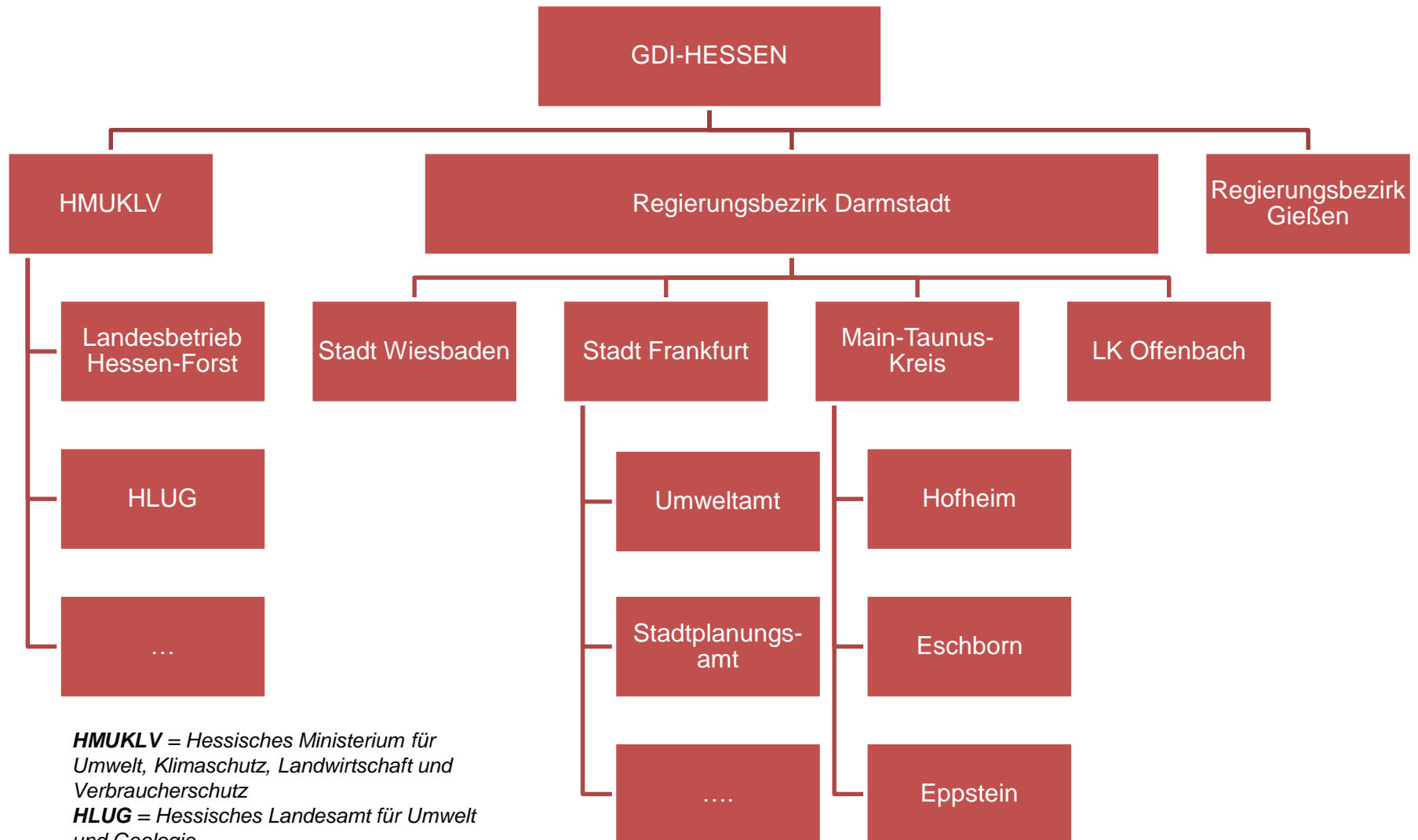
Regionalschlüssel (RS)					Gemeindename
Land	RB	Kreis	VB	Gem	
<b>Gebietsstand am 30.09.2014 (3. Quartal)</b>					
06					Hessen
06	4				Reg.-Bez. Darmstadt
06	4	11			Darmstadt, Wissenschaftsstadt
06	4	11	0000		Darmstadt, Wissenschaftsstadt
06	4	11	0000	000	Darmstadt, Wissenschaftsstadt
06	4	12			Frankfurt am Main, Stadt
06	4	12	0000		Frankfurt am Main, Stadt
06	4	12	0000	000	Frankfurt am Main, Stadt
06	4	13			Offenbach am Main, Stadt
06	4	13	0000		Offenbach am Main, Stadt
06	4	13	0000	000	Offenbach am Main, Stadt
06	4	14			Wiesbaden, Landeshauptstadt
06	4	14	0000		Wiesbaden, Landeshauptstadt
06	4	14	0000	000	Wiesbaden, Landeshauptstadt
06	4	31			Bergstraße



- Struktur unterhalb oberste Ebene für Verwaltungen
  - Hierarchisch
  - Flach
  - ...
- Unternehmen?
- Forschungseinrichtungen?
- Sonstige?

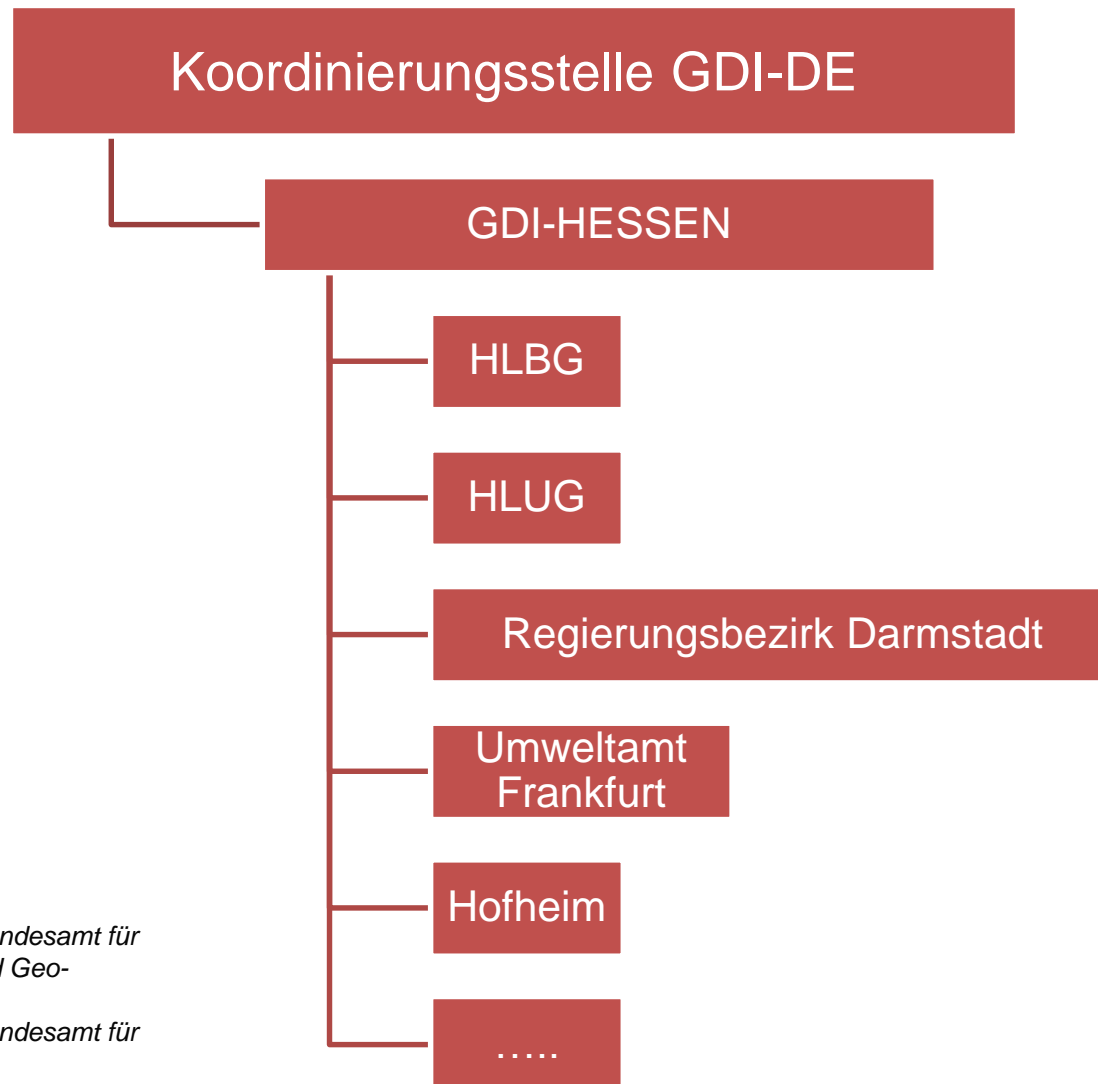


- IMAGI = Interministerieller Ausschuss für Geoinformationswesen
- BMVI = Bundesministerium für Verkehr und digitale Infrastruktur
  - BSH = Bundesamt für Seeschifffahrt und Hydrographie
  - DWD = Deutscher Wetterdienst
- BMI = Bundesministerium des Innern
  - BKG = Bundesamt für Kartographie und Geodäsie
  - StBA = Statistisches Bundesamt
- BMUB = Bundesministerium für Umwelt, Naturschutz, Bau und Reaktorsicherheit
  - UBA = Umweltbundesamt
  - BfN = Bundesamt für Naturschutz
- BMWi = Bundesministerium für Wirtschaft und Energie
  - BGR = Bundesanstalt für Geowissenschaften und Rohstoffe



**HMUKLV** = Hessisches Ministerium für Umwelt, Klimaschutz, Landwirtschaft und Verbraucherschutz

**HLUG** = Hessisches Landesamt für Umwelt und Geologie



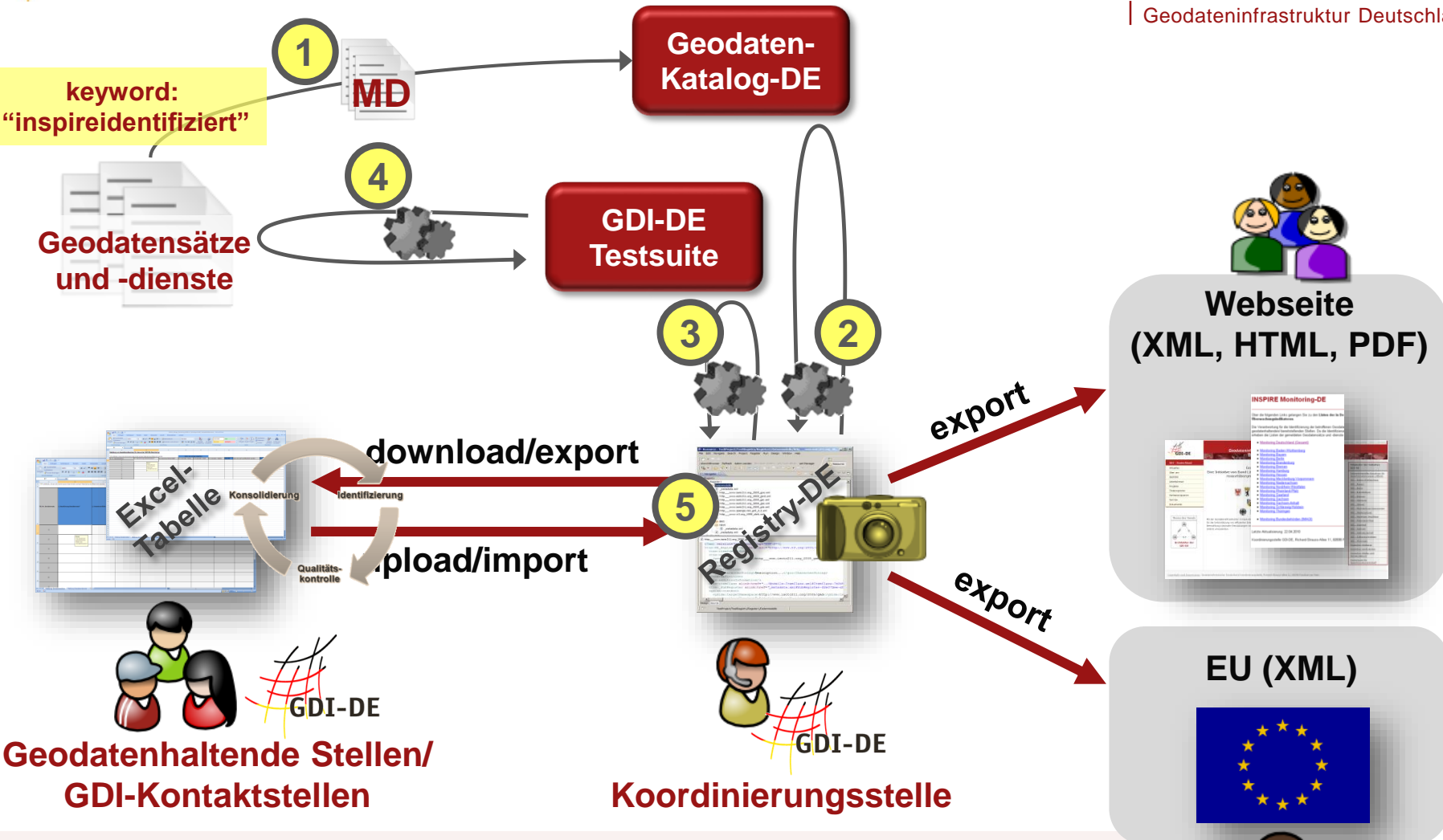
**HLBG** = Hessisches Landesamt für  
Bodenmanagement und Geo-  
information

**HLUG** = Hessisches Landesamt für  
Umwelt und Geologie

# Arbeiten mit dem Monitoring-Client



- Rückblick
- Arbeiten mit dem Monitoring-Client
  - Anmelden in der Registry → Aufruf Monitoring-Client
  - Erfassung Monitoring-Daten
    - Manuell Erfassung
    - Vergleich mit Ableitungen (Metadaten & Testsuite)
    - Übernahme aus Ableitungen
  - Katalog-Import
  - Excel-Import
  - Qualitätssicherung
    - Übernahme aus Ableitungen automatisiert
    - QS-Marker erstellen und anwenden
  - Monitoring-Meldung
    - Proposal-Marker erstellen und anwenden
    - Meldung speichern
    - Berichte generieren



- 1 Geodatenhaltende Stelle veröffentlicht Geodatenatz/-dienst über Metadaten
- 2 Initiale Registrierung als potenzieller INSPIRE-Geodatenatz/-dienst
- 3 4 Zusätzliche Befüllung der Registerfelder (Zugänglichkeit, Konformität)
- 5 Ergänzung fehlender Informationen (Nutzung Dienst, Geograf. Abdeckung, ...)





## Willkommen

Start

Hilfe

## Meine Daten

### Katalog-Import

### Excel-Import/Export

### Qualitätssicherung

### Monitoring-Meldung

## Willkommen - Hilfe

### Kurzübersicht

**Meine Daten** - hier können Sie ihre INSPIRE-Meldungen für Datensätze und Dienste erfassen und benötigte Angaben aus Ableitungen über den Geodatenkatalog.de oder die GDI-DE Testsuite ergänzen.

**Katalog-Import** - hier können Sie über eine CSW-Katalogabfrage Datensätze und Dienste identifizieren, um Sie unter 'meine Daten' aufzunehmen.

**Excel-Import/Export** - hier können Sie Datensätze und Dienste, die in dem bisher in der GDI-DE verwendeten Excel-Format beschrieben sind, importieren.

**Qualitätssicherung** - hier können Sie die Qualität ihrer erfassten Angaben prüfen und verbessern. Als Referenz dienen die Ableitungen über GDI-DE Testsuite und Geodatenkatalog.de.

**Monitoring-Meldung** - hier können Sie GDI-DE-Bericht und INSPIRE-Berichte über die aktuellen INSPIRE-Meldungen in der Registry oder über den Stand der aktuell von Ihnen in Bearbeitung befindlichen Daten erstellen.

## Prozessbeschreibung Ableitungen

### Meine Daten – Datensätze/Dienste

Proposal	OS	Titel	Organisation	MD-Fileidentifikator
Ersetzung	ungeprüft	ATKIS - Basis-DLM	Hessisches Landesamt für B...	ecac39c0-008b-41f5-be67-ef...
Ersetzung	ungeprüft	ATKIS - DOP20	Hessisches Landesamt für B...	c16a9291-86a7-4363-86d4-...
Ersetzung	ungeprüft	ATKIS - DGM10	Hessisches Landesamt für B...	df67d0dd-b9e7-4d0f-a692-b1...
Ersetzung	ungeprüft	ATKIS - DGM26	Hessisches Landesamt für B...	a12ee15-0c7c-453f-8c4b-9...
Ersetzung	ungeprüft	ATKIS - DGM60	Hessisches Landesamt für B...	90c45de8-4185-40e5-a67c-t...

#### Meine Angaben

Metadaten-Fileidentifizier (FD)  (taut Metadaten)

Titel  (taut Metadaten)

Organisation  (taut Metadaten)

Kontakt - Email  (taut Metadaten)

Organisations-Ebene  (nicht ableitbar)

Gemeindekennzahl  (nicht ableitbar)

Kommentar  (nicht ableitbar)

Konformität der Metadaten

Existenz der Metadaten

#### Automatische Ableitung

(taut Metadaten)

(taut Metadaten)

(taut Metadaten)

(taut Metadaten)

(nicht ableitbar)

(nicht ableitbar)

(nicht ableitbar)

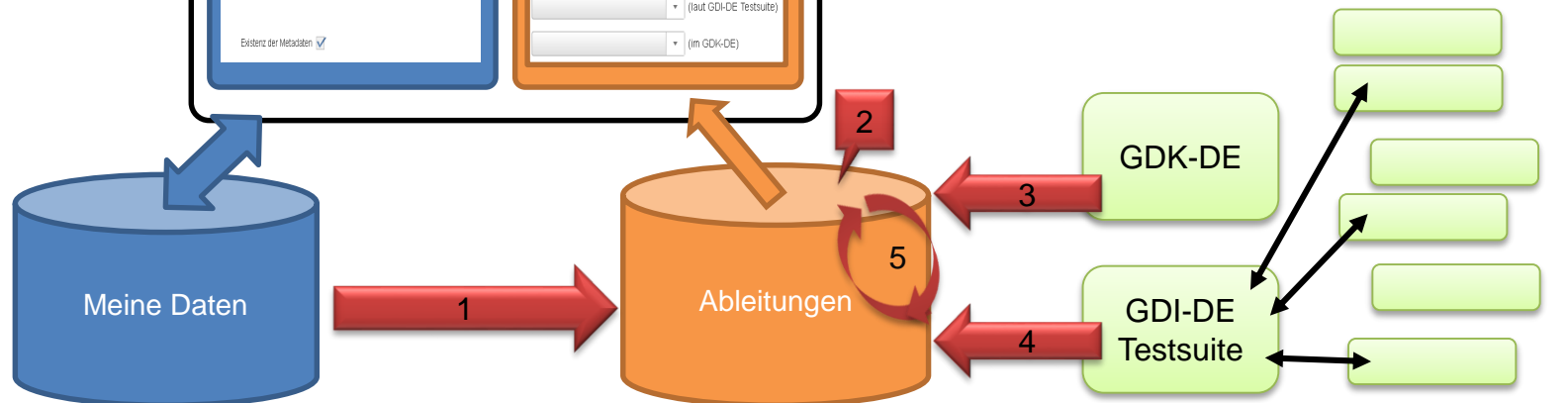
(taut Metadaten)

(taut GDI-DE Testsuite)

(im GDK-DE)

Prozessbeschreibung:

1. Check, für welche Daten (MD-Fileidentifizier) Ableitungen benötigt werden.
2. Priorisierung, welche Ableitungen zuerst abgeleitet werden.
3. Ableitung aus Metadaten über GDK-DE.
4. Ableitungen über GDI-DE Testsuite (Konformitätsaussagen).
5. Alle Prozesse werden periodisch wiederholt.



## Qualitätssicherung

➔ Aktualisierung aus Ableitungen

☐ Qualität prüfen

### Meine Daten – Datensätze/Dienste

Proposal	QS	Titel	Organisation	MD-Fileidentifikator
Ersetzung	? ungeprüft	ATKIS - Basis-DLM	Hessisches Landesamt für Bodenmanagement und Geoinformation	ecac39c0-008b-41f5-be67-f8527ee1
Ersetzung	? ungeprüft	ATKIS - DOP20	Hessisches Landesamt für Bodenmanagement und Geoinformation	c16d9291-86a7-4363-86c4-2
Ersetzung	? ungeprüft	ATKIS - DGM10	Hessisches Landesamt für Bodenmanagement und Geoinformation	df67bddf-b9e7-4dbf-a692-b1
Ersetzung	? ungeprüft	ATKIS - DGM25	Hessisches Landesamt für Bodenmanagement und Geoinformation	a112ee15-0c7c-453f-8c4b-9
Ersetzung	? ungeprüft	ATKIS - DGM50	Hessisches Landesamt für Bodenmanagement und Geoinformation	9dc45de8-4185-48e5-a87c-t

#### Meine Angaben

Metadaten-Fileidentifizier (FID)

Titel

Organisation

Kontakt - E-Mail

Organisations-Ebene

Gemeindekennzahl

Kommentar

Konformität der Metadaten

Existenz der Metadaten

#### Automatische Ableitung

(laut Metadaten)

(laut Metadaten)

(laut Metadaten)

(laut Metadaten)

(nicht ableitbar)

(nicht ableitbar)

(laut Metadaten)

(laut GDI-DE Testsuite)

(im GDK-DE)

➔

Automatisiert Inhalte übernehmen

## Qualitätssicherung

☐ Aktualisierung aus Ableitungen

➔ ☐ Qualität prüfen

**Meine Daten – Datensätze/Dienste**

Proposal	QS	Titel	Organisation	MD-Fileidentifikator
Ersetzung	? ungeprüft	ATKIS - Basis-DLM	Hessische Landesvermessung	ecac39c0-008b-41f5-be67-f8527ee1ba1d
Ersetzung	? ungeprüft	ATKIS - Basis-DLM	Hessische Landesvermessung	ecac39c0-008b-41f5-be67-f8527ee1ba1d
Ersetzung	? ungeprüft	ATKIS - DGM10	Hessische Landesvermessung	ecac39c0-008b-41f5-be67-f8527ee1ba1d
Ersetzung	? ungeprüft	ATKIS - DGM25	Hessische Landesvermessung	ecac39c0-008b-41f5-be67-f8527ee1ba1d
Ersetzung	? ungeprüft	ATKIS - DGM50	Hessische Landesvermessung	ecac39c0-008b-41f5-be67-f8527ee1ba1d

**Meine Angaben**

Metadaten-Fileidentifizier (FID)

Titel

Organisation

Kontakt - E-Mail

Organisations-Ebene

Gemeindekennzahl

Kommentar

Konformität der Metadaten

Existenz der Metadaten

**Automatisch**

(laut Metadaten)

(laut Metadaten)

(laut Metadaten)

(laut Metadaten)

(nicht ableitbar)

(nicht ableitbar)

(nicht ableitbar)

(laut Metadaten)

(laut GDI-DE Testsuite)

(im GDK-DE)

**QS-Marker:**

- ungeprüft
- nicht prüfbar
- Konflikt
- OK

**Inhalte vergleichen**

## Monitoring-Meldung

- Vorschläge für Monitoring-Register
- Berichte

fit zur Meldung ?  
 neue Meldung ?  
 ersetzt eine Meldung?  
 Meldung ist noch aktuell ?

### Meine Daten – Datensätze/Dienste

Proposal	QS	Titel	Organisation	MD-Fileidentifikator
Ersetzung	ungeprüft	ATKIS - Basis-DLM		ecac39c0-008b-41f5-be67-f8527ee1
Ersetzung	ungeprüft	ATKIS - Basis-DLM		c16d9291-86a7-4363-86c4-...
Ersetzung	ungeprüft			df67bddf-b9e7-4dbf-a692-b1...
Ersetzung	ungeprüft			a112ee15-0c7c-453f-8c4b-9...
Ersetzung	ungeprüft			9dc45de8-4185-48e5-a87c-...

#### Meine Angaben

Metadaten-Fileidentifizier (FID)

Titel

Organisation

Organisations-Ebene

Gemeindekennzahl

Kommentar

Konformität der Metadaten

Existenz der Metadaten

(laut Metadaten)

(laut Metadaten)

(laut Metadaten)

(laut Metadaten)

(laut Metadaten)

(nicht ableitbar)

(nicht ableitbar)

(nicht ableitbar)

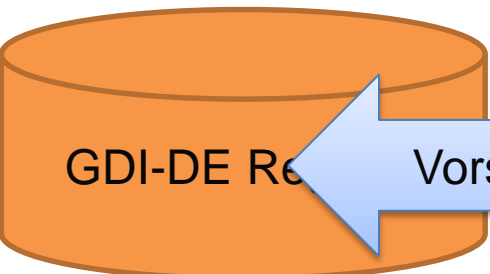
(laut Metadaten)

(laut GDI-DE Testsuite)

(im GDK-DE)

**Proposal-Marker:**

- Addition
- Supersession
- ungeprüft
- unvollständig
- aktuell
- anderes Register



# Abschluss



- Erstmals durchgängige IT-Unterstützung für Meldung INSPIRE-Datensätze
- Qualitätssicherung durch Einbindung der GDI-DE Testsuite und Geodatenkatalog.de
- Arbeiten mit Excel-Tabellen werden unterstützt
- Berichte erstellen für eigene Daten

- [support@gdi-de.org](mailto:support@gdi-de.org)
  
- Mailinglisten:
  - [registry-users@gdi-de.org](mailto:registry-users@gdi-de.org)
  - [registry-announcement@gdi-de.org](mailto:registry-announcement@gdi-de.org)
  
- <https://wiki.gdi-de.org/display/REGISTRYDE/>
  - Handbücher
  - FAQ

- Organisationen-Register für das Bundesland strukturieren
- Informationen an geodatenhaltende Stellen weitergeben
- Sich im Testsystem <https://reg.gdi-de.org/> mit der Registry vertraut machen - ab morgen!
- Im Life-System <https://registry.gdi-de.org/> können alle Register, außer das Monitoring-Register, benutzt werden. Der Monitoring-Client ist im Life-System erst im November verfügbar.
- Es erfolgen noch Erweiterungen im Codelisten-Register und Monitoring-Client.
- Testlauf für das GDI-DE Monitoring noch in diesem Jahr geplant