

 **LGRB**  
LANDESAMT FÜR GEOLOGIE, ROHSTOFFE UND BERGBAU

# INSPIRE

Themenbereich  
„Natürlich bedingte Risikozonen“



**Dr. Dominik Ehret**  
*LGRB Baden-Württemberg*



**Baden-Württemberg**  
Hochschul- und Wissenschaftsministerium  
Landesamt für Geologie, Rohstoffe und Bergbau

 **LGRB**  **Baden-Württemberg**  
REGIERUNGSPRÄSIDIUM FREIBURG

INSPIRE: Themenbereich „Natürlich bedingte Risikozonen“

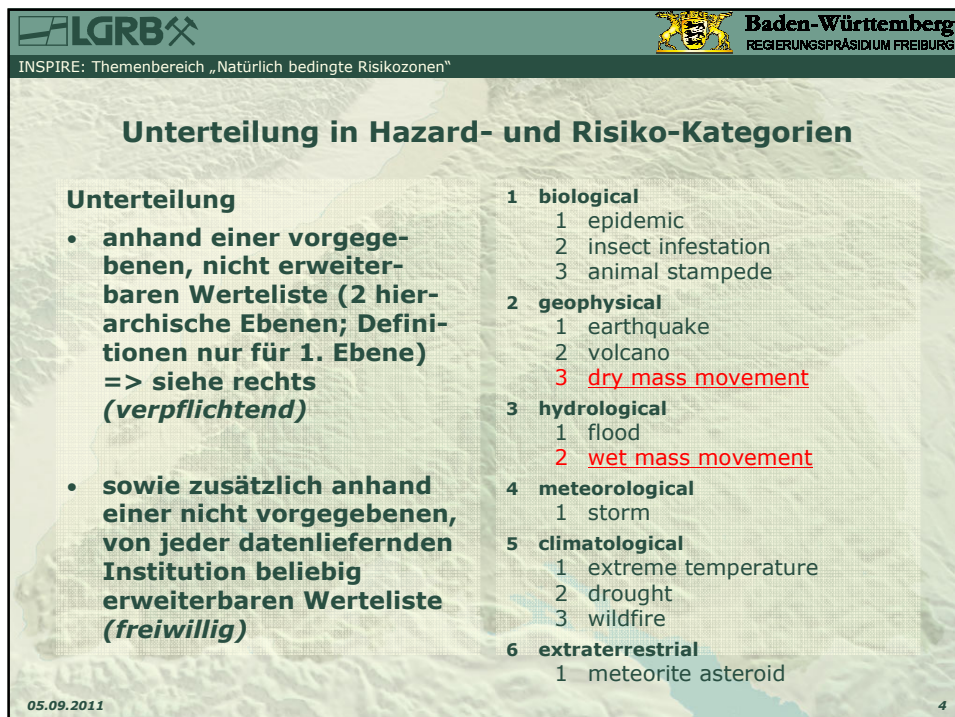
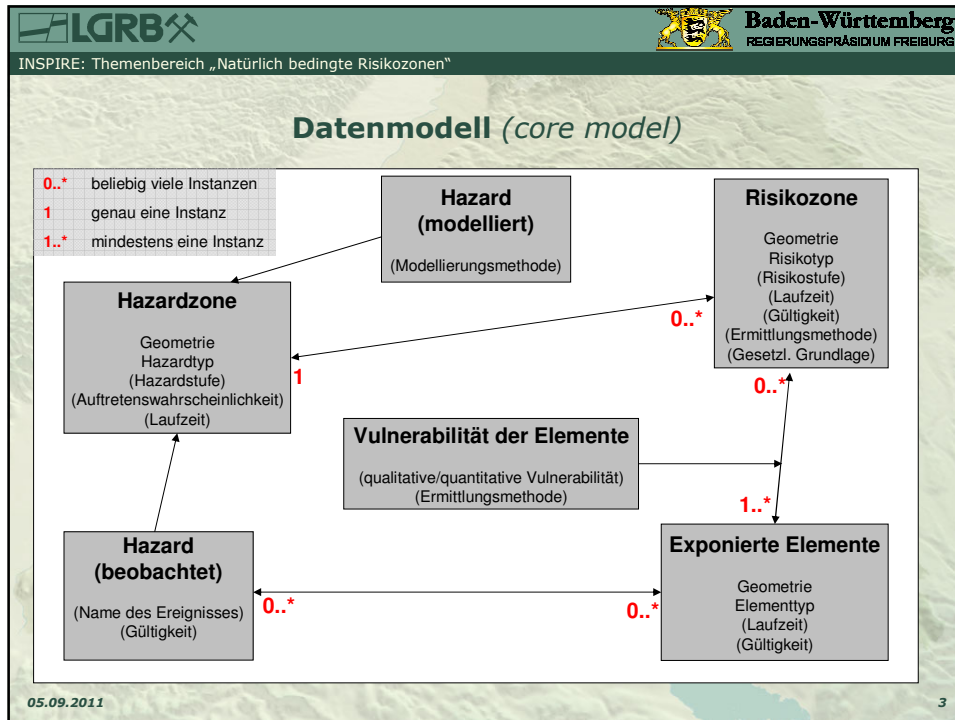
## Datenmodelle



**Es sind 2 Datenmodelle vorgesehen:**

Core Model	Coverage Model
<ul style="list-style-type: none"><li>• <b>Vektor-basiert</b></li><li>• <b>Merkmalstypen:</b><ul style="list-style-type: none"><li>– Hazardzone</li><li>– Hazard modelliert</li><li>– Hazard beobachtet</li><li>– exponierte Elemente</li><li>– Vulnerabilität der Elemente</li><li>– Risikozone</li></ul></li></ul>	<ul style="list-style-type: none"><li>• <b>Raster-basiert</b></li><li>• <b>Merkmalstypen:</b><ul style="list-style-type: none"><li>– Hazardzone</li><li>– Hazard modelliert</li><li>– Hazard beobachtet</li><li>– exponierte Elemente</li><li>– Vulnerabilität</li><li>– Risikozone</li><li>– Risiko, Hazard oder Vulnerabilität</li></ul></li></ul>

**=> verpflichtende und freiwillige Attribute variieren teilweise!**

05.09.2011 2



  **Baden-Württemberg**  
REGIERUNGSPRÄSIDIUM FREIBURG

INSPIRE: Themenbereich „Natürlich bedingte Risikozonen“

### Personenkreis „Geofahren“

- **19 Vertreter von 13 SGD (außer Berlin, Bremen und Saarland) und der BGR unter Federführung des LGRBs**
- **Juli 2007: „Geogene Naturgefahren in Deutschland“** – Empfehlungen der Staatlichen Geologischen Dienst zur Erstellung von Gefahrenhinweiskarten (keine Angaben zu Eintrittswahrscheinlichkeit und Intensität)
- **Ziel: National einheitliche Erfassung, Bewertung und Darstellung geogener Naturgefahren** (inkl. Wertelisten und Definitionen)
- **Unterscheidung folgender geologisch bedingter Naturgefahren:**
  - Massenbewegungen
  - Subrosion/Verkarstung
  - Setzungen/Hebungen
  - Hochwasser (Extremhochwässer der geologischen Vergangenheit)
  - oberflächennahes Grundwasser
  - Grundwasserversalzung
  - Gasaustritte (Methan, Radon, CO<sub>2</sub>)
  - Erdbeben

05.09.2011 5

  **Baden-Württemberg**  
REGIERUNGSPRÄSIDIUM FREIBURG

INSPIRE: Themenbereich „Natürlich bedingte Risikozonen“

### LGRB-Daten und **INSPIRE**

#### Am LGRB vorhandene Georisiko-Datensätze

- **Massenbewegungen / Massenbewegg. (modelliert)**  
=> **Hazard (beobachtet) / Hazard (modelliert)**  
=> *Hazardtyp*  
(=> *Modellierungsmethode*)
- **Verkarstung / Verkarstung (modelliert)**
- **Setzungen**
- **Hebungen**  
=> **bislang nicht im INSPIRE-Datenmodell berücksichtigt**

05.09.2011 6

