

INSPIRE Testing

Geologie

an

GÜK200,

Geologische Übersichtskarte der Bundesrepublik Deutschland

1 : 200 000



&

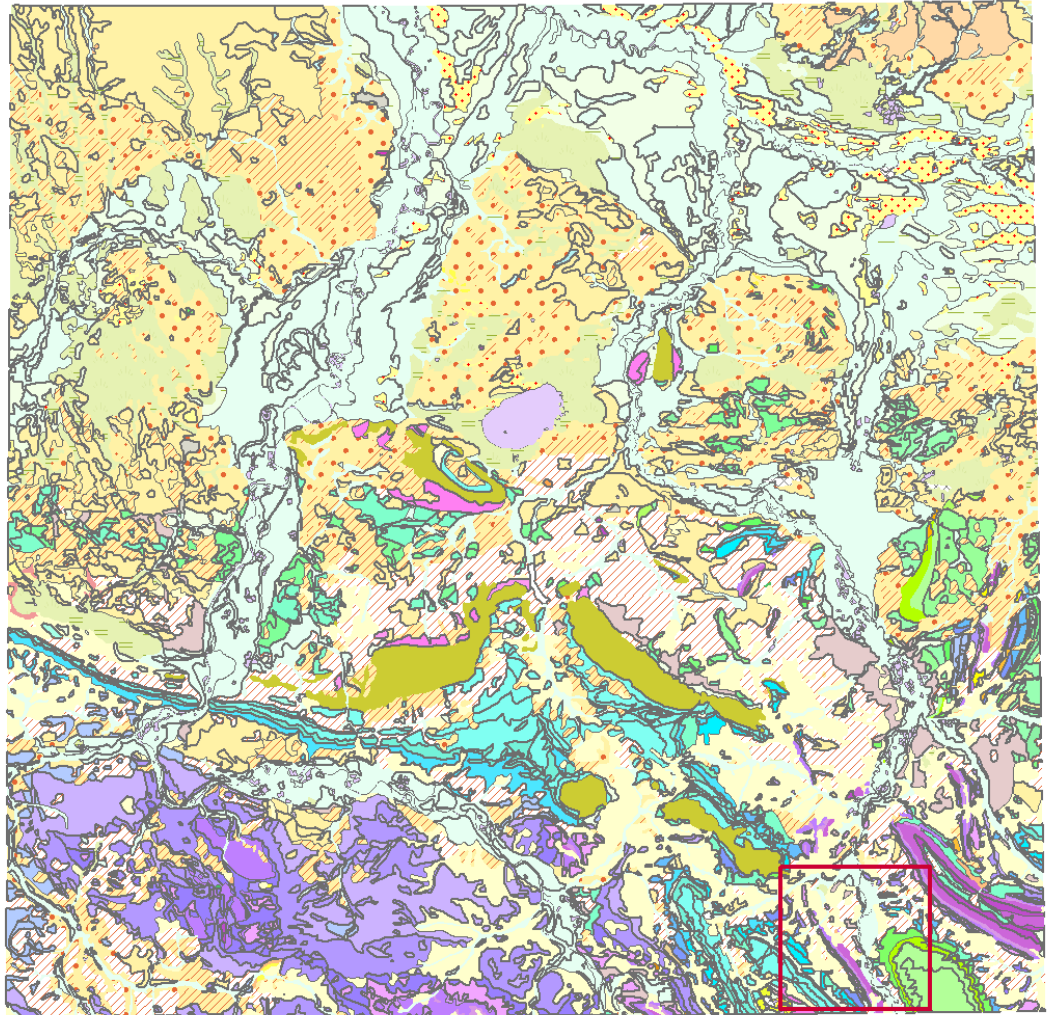
HÜK200 [Geologie]

5./6. Oktober 2011

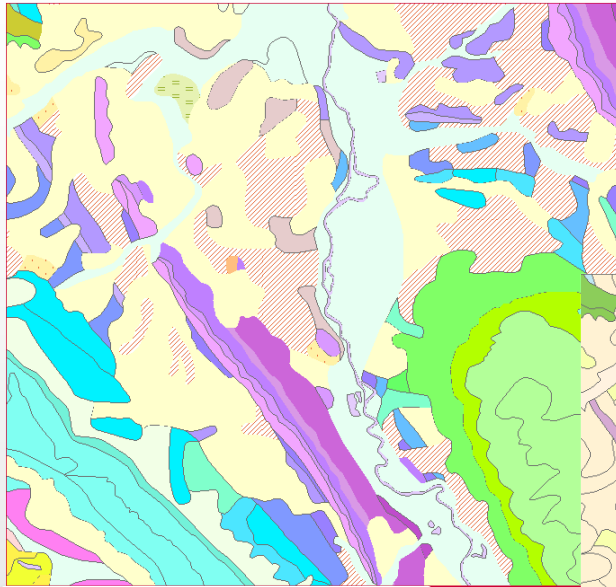
Chris Schubert

BGR - Federal Institute for Geosciences and Natural Resources

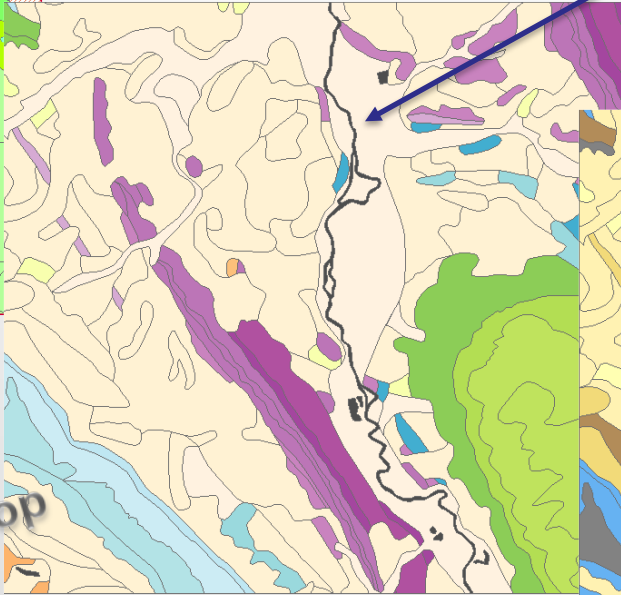
- GÜK200 & HÜK200 [Geologie], Blatt 3918 Hannover
- Ausschnitt, 13km x 13 km,
- Ca.190 Polygone



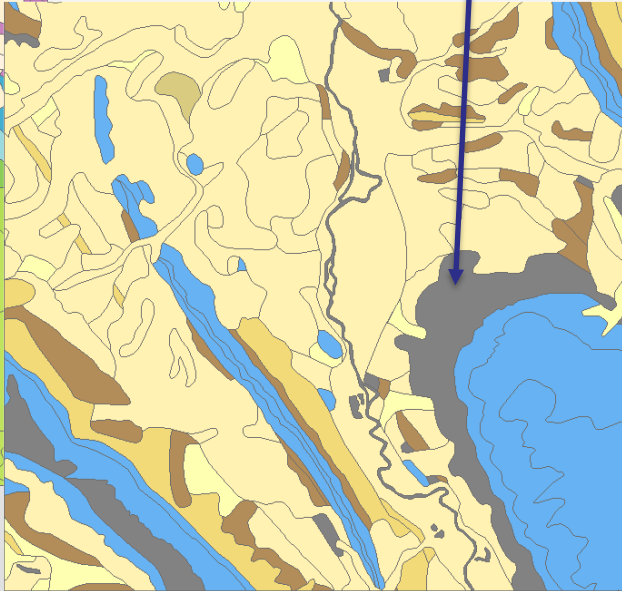
Ergebnisse:



Original

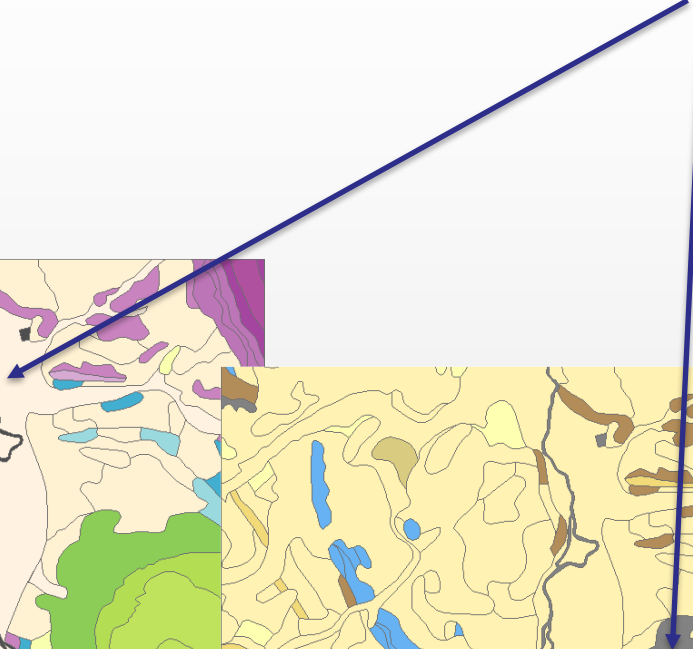


Age



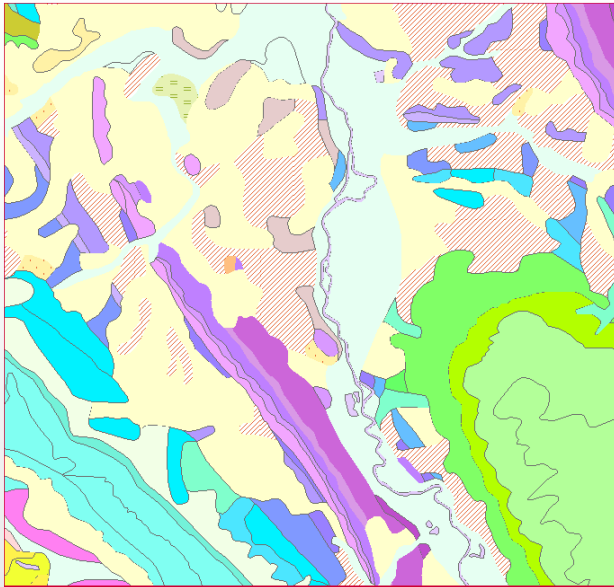
Lithologie

?



Ergebnisse zum 2. Workshop

Ergebnisse:



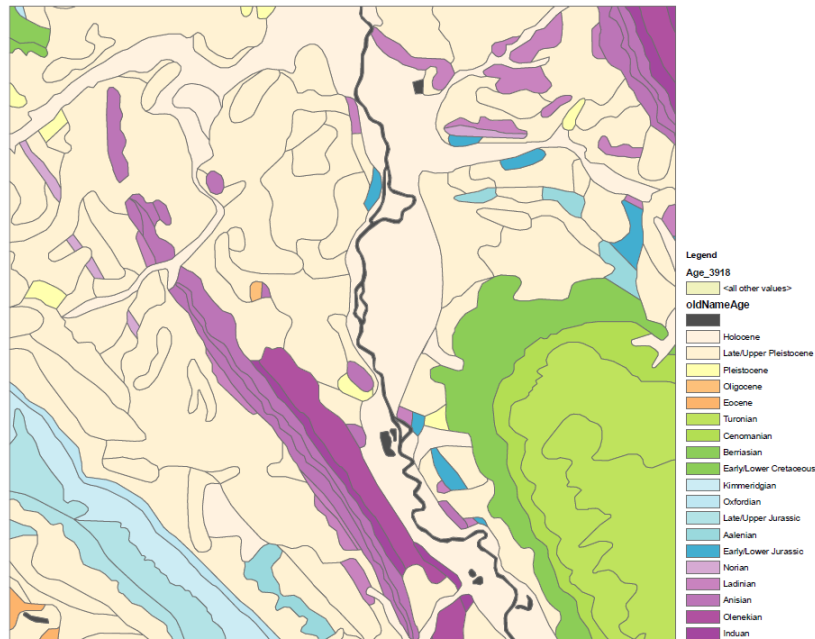
Original



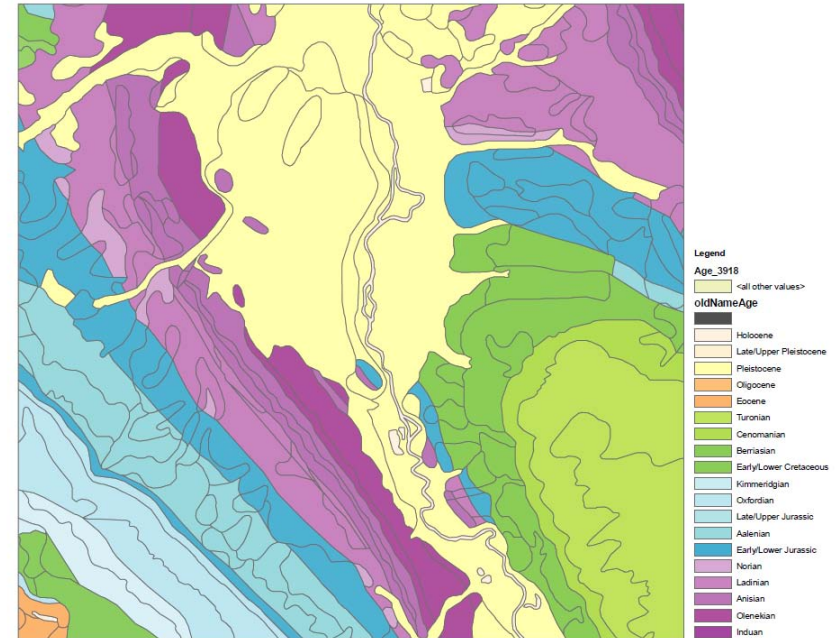
Lithologie

Ergebnisse zum 2. Workshop

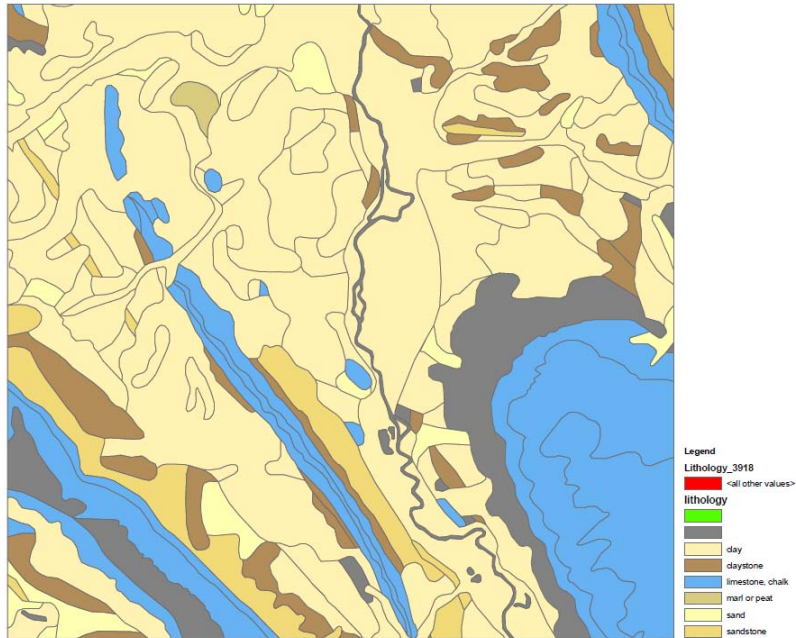
GÜK 200 Age



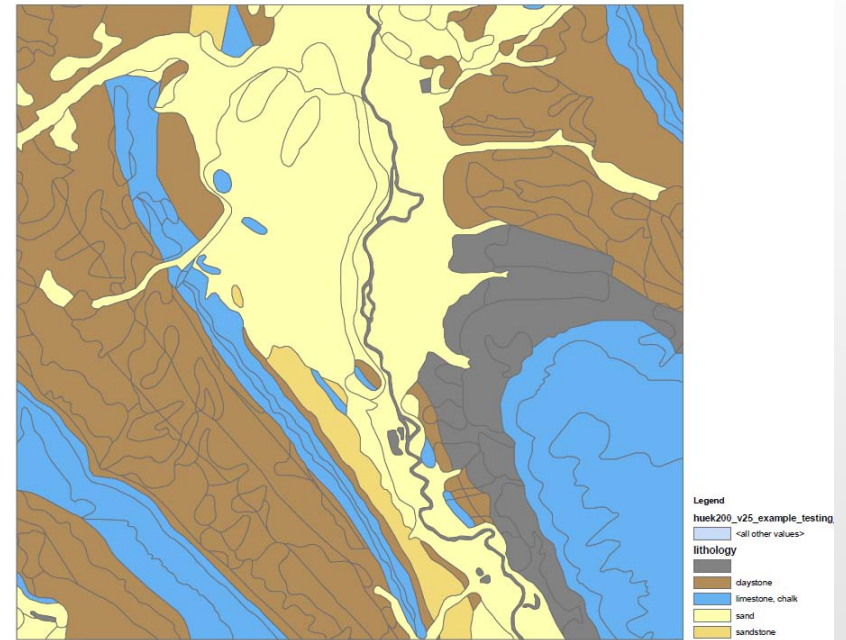
HÜK 200 Age



GÜK 200 Lithology

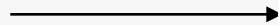


HÜK 200 Lithology



Matching der Attribute:

Stratigraphie
Petrographie
Genese
Freitext [Besonderheiten]



Explizite Informationen

Keine Schwierigkeiten !

Matching der Attribute:

Implizite Informationen
aus Petrographie und
Genese



Hoher manueller Aufwand !

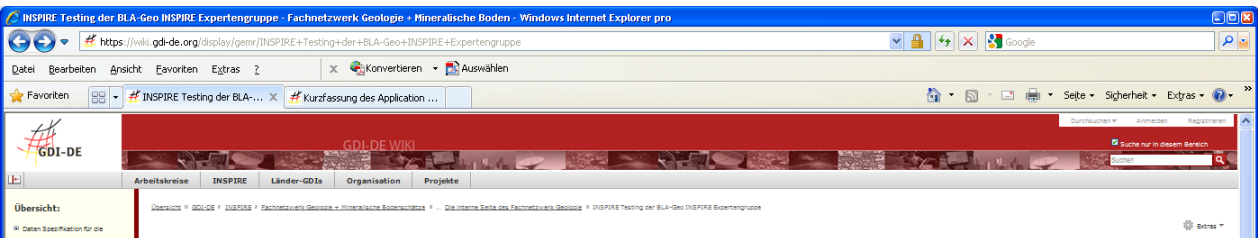
CompositionCategory
GeologicUnitComposition
CompositionPart
ConsolidationDegree
GeologicUnitMorphology
AlterationTypeTerm
GeologicUnitTypeTerm
RankTerm
...

Missmatches – mandatory FeatureTypes – keine Informationen:

- exposureColor: CGI_Term
- Outcrop
- Alteration
- UnitComposition, z.T.

Was passiert mit Überlagerungen (Mehrschichtdarstellung) im Original?

https://wiki.gdi-de.org/display/gemr/INSPIRE+Testing+der+BLA-Geo+INSPIRE+Expertengruppe



INSPIRE Testing der BLA-Geo INSPIRE Expertengruppe

Handwritten notes: *Hydrogeologie Core*, *Risk*, *Wb*

3. Neue Version der INSPIRE I1811 GML application schemas:
Es wurde eine neue Version der I1811 Schemas veröffentlicht. Hier gab es technische Probleme die in GeoSGL, original enthalten sind zu im letzten Tagen intensivi daran gearbeitet.

- GeologyCore.xsd
- GeologyExtension.xsd
- MineralResourcesBotschaft.xsd
- MineralResourcesCore.xsd
- HydrogeologyCore.xsd
- GeologyExtensionBotschaft.xsd

4. Matching Tables veröffentlicht:
Der ZIP Ordner 'mapping_2011' enthält eine Annex I 8111 Themen vml Dateien, die mit Excel einfach geöffnet werden können. Diese verknüpfen nochmal die verschiedenen FeatureTypes. Für eine manuelle Bearbeitung der eigenen Datensätze eignen sich die Tabellen auch als mapping tool. Die Tabellen zum Thema Geologie sind in einer Hierarchie die Verknüpfung der Matching Tables und der Schritte aus dem ESDM Projekt (Data-alignment tool) beziehungsweise dem GeoSGL Schemas wurden durch die BGR durchgeführt. Für weitere Informationen eine kurze Anfrage per email.

Sichwörter: kein

ToDo - 2. Workshop

Handwritten notes: *Hydrogeologie Core*, *Risk*, *Wb*

Numer	Aktion	Wer	Bis wann	Status
2	Allgemein Aktualisierte des 2. INSPIRE Testing Workshop der BLA-Geo INSPIRE Expertengruppe, 1./2.09.2011	Lead Kristine Asch (KA)		
2-1	LAMA Workshop (14.-15.09), Teilnahme aus der BLA-Geo INSPIRE Expert Group erwünscht. Konkrete Informationen zum WS liefern (email an A. Müller)	KA, CS	09. September	open
2-2	Trennung zwischen Core und Extension Model (insb. Energy/Resources) ist zu klären (was ist optional, was mandatory), evtl. gesamtlichen Vorschlag zur einheitlichen Benennung	KK, Sandra Pester (SP), Hans Brauner (HB)	ASAP	open
2-3	Template zum Testing Report erstellen und veröffentlichen	CS, KA	09. September	open
NaturalRiskZones [NZ]				
2-4	Einbindung der Vernetzungsvirtuosa für die Kommentierung der DS NZ, Kontakt zu Herrn Burghoff (Gesamverband der deutschen Versicherungen, GDV), Weiterleiten der Kommentare an BLA-Geo INSPIRE Expert Group	Manuela Pfaffer	ASAP	open
2-5	Einbindung der, durch den PK Geologie+Geoskio aufgestellten, Liste (Fachbegriffe plus Definitionen) in die DS NZ	DE	30. September	open
2-6	Vorschlag zu NZ Code List & allgemeine Klassifikationen erarbeiten	DE	09. September	open
2-7	Zu 2-5, 2-6, Rückmeldung aus den SGOs in das Review einbeziehen	DE	30. September	open
2-8	Use Case Einfälle ggf erstellen in Absprache mit MP	Dirk Dühren (DD)	30. September	open
2-9	Review Tabelle ergänzen (BW+ND)	DE, DD	30. September	open
Hydrogeology [GE]				
2-10	HDK_200, Erweiterung des Tests auf das geologische Mapping	Lead Bernhard Wagner (BW)	Bis wann	Status
2-11	Review Tabelle ergänzen	CS, SG, BW	09. September	open
2-12	Testing Report erstellen	SG, BW	30. September	open
MineralResources [MR]				
2-13	Offizieller Brief an Bergbaubehörden, Bundesländerauschuss Bergbau (Bla-Bergbau)	Lead Bernd Linder (BL)	Bis wann	Status
2-14	Review Tabelle ergänzen	Bernd Linder, Kristine Asch	open	
2-15	Austausch mit wichtigsten Codeleits plus FeatureTypes an Adhoc AG Rohstoffe erstellen	BL, Katrin Klesberg	30. September	open
2-16	ggf bilaterales Treffen -KK + BL	BL	09. September	open
		KK+BL	September	open
EnergyResources [ER]				
2-17	Zu behandelnde Themen: Öl, Gas, Kohle, Geothermie, nicht CCS	Lead Hans Brauner (HB)	Bis wann	Status
		HB	open	

Fertig

https://wiki.gdi-de.org/display/gemr/INSPIRE+Testing+der+BLA-Geo+INSPIRE+Expertengruppe



Steckbrief OneGeology Europe



GeoSciML FeatureType in 1G-E	Verwendete Properties der FeatureType in 1G-E	Hauptsächlich verwendete Begriffe des 1Ge/CGI Vokabulars	Pflichtangaben ¹	Optionale Angaben ¹	
MappedFeature	MappedFeatureObservationMethod	compilation	x		
	PositionalAccuracy	-	x		
	Shape	-	x		
	SamplingFrame	Surface map: EarthNaturalSurface; Bedrock map: BedrockSurface	x		
GeologicFeature: GeologicUnit	ID	-	x		
	Name	-	x		
	Description	-		x	
	ObservationMethod	1GE Vokabular	x		
	Purpose	typical_norm oder 1GE Vokabular	x		
	GeologicUnitType	1GE Vokabular			
	GeologicUnitMorphology	Dike; Oder 1GE Vokabular	x gilt nur für Dikes	x	
	CompositionPart: lithology	1GE Vokabular	x		
	CompositionPart: GeologicUnitPartRole	only_part or unspecified_part role;	x		
	CompositionPart: ProportionTerm	all, predominant, subordinate;	x		
GeologicFeature: GeologicStructure	ID	-	x		
	Name	-	x		
	Description	-		x	
	ObservationMethod	1GE Vokabular	x		
	Purpose	typical_norm	x		
	ContactType	1GE Vokabular	x gilt nur Kontakte		
	FaultType	1GE Vokabular	x gilt nur für Störungen		
GeoSciML FeatureType in 1G-E	Verwendete Properties der FeatureType in 1G-E	Hauptsächlich verwendete Begriffe des 1Ge/CGI Vokabulars	Pflichtangaben ¹	Optionale Angaben ¹	
	GeologicEvent	PreferredAge	1GE Vokabular	x	
		GeologicHistory	1GE Vokabular		x
		EventEnvironment	1GE Vokabular	x nur für Quartär	x
	MetamorphicDescription	EventProcess	1GE Vokabular	x	
		MetamorphicFacies	1GE Vokabular		x
		MetamorphicGrade	1GE Vokabular		x
		ProtolithLithology	1GE Vokabular Purpose: typical_norm; consolidationDegree: consolidation_not_specified		x

Vielen Dank !

chris.schubert@bgr.de

<https://wiki.gdi-de.org/display/gemr/INSPIRE+Testing+der+BLA-Geo+INSPIRE+Expertengruppe>